



المجلس التنفيذي لبرنامج الأمم

المتحدة للمستوطنات البشرية

الدورة الثانية لعام 2024

نيروبي، 4-6 كانون الأول/ديسمبر 2024

البند 5 من جدول الأعمال المؤقت*

النظر في مشروع برنامج عمل موئل الأمم المتحدة ومشروع

ميزانية مؤسسة الأمم المتحدة للموئل والمستوطنات البشرية

لعام 2025 وإمكان إقرارهما

مشروع برنامج عمل برنامج الأمم المتحدة للمستوطنات البشرية ومشروع ميزانية مؤسسة الأمم المتحدة للموئل والمستوطنات البشرية لعام 2025

تقرير المديرية التنفيذية

1- يتألف هذا التقرير من جزأين. ويشير الجزء الأول إلى الخطة البرنامجية المقترحة لعام 2025 لبرنامج الأمم المتحدة للمستوطنات البشرية (موئل الأمم المتحدة) والأداء البرنامجي في عام 2023، ويقدم الجزء الثاني تفاصيل الاحتياجات المقترحة من الموارد المتصلة بالوظائف والموارد غير المتصلة بالوظائف لعام 2025. ويتضمن التقرير ثلاثة مرفقات. ويوجز المرفق الأول إجراءات المتابعة المتخذة لتنفيذ التوصيات ذات الصلة الصادرة عن الهيئات الاستشارية والرقابية؛ ويوضح المرفق الثاني الهيكل التنظيمي لموئل الأمم المتحدة وتوزيع الوظائف لعام 2025؛ ويحدد المرفق الثالث مقترح ميزانية اختيارية قابلة للتوسع للموارد المتصلة بالوظائف والموارد غير المتصلة بالوظائف لعام 2025.

أولاً- الخطة البرنامجية المقترحة لعام 2025 والأداء البرنامجي لعام 2023

2- ترد الخطة البرنامجية المقترحة لعام 2025 لموئل الأمم المتحدة والأداء البرنامجي في عام 2023 في الوثيقة A/79/6 (الفرع 15)، التي نظرت فيها الجمعية العامة للأمم المتحدة في دورتها التاسعة والسبعين⁽¹⁾ كما استعرضت لجنة البرنامج والتنسيق للمجلس الاقتصادي والاجتماعي التابع للأمم المتحدة في دورتها الرابعة والستين، الوثيقة التي تتضمن المدخلات السابقة للمجلس التنفيذي⁽²⁾.

* HSP/EB.2024/14

(1) A/79/6 (الفرع 15).

(2) E/AC.51/2024/L.4/Add.12

ثانياً - الاحتياجات المقترحة من الموارد المتصلة بالوظائف والموارد غير المتصلة بالوظائف لعام 2025

ألف - الهيكل المالي العام

3- يتألف الإطار المالي لموئل الأمم المتحدة من مصادر التمويل العامة الثلاثة التالية:

(أ) المخصصات من الميزانية العادية للأمم المتحدة،⁽³⁾ التي توافق عليها الجمعية العامة؛

(ب) المساهمات المقدمة إلى مؤسسة الأمم المتحدة للموئل والمستوطنات البشرية، مع مخصصات الميزانية من المساهمات غير المخصصة التي وافق عليها المجلس التنفيذي ومخصصات الميزانية من المساهمات المخصصة⁽⁴⁾ التي وافقت عليها المديرية التنفيذية؛

(ج) مساهمات التعاون التقني، التي ترصد منها أيضاً مخصصات الميزانية بموافقة المديرية التنفيذية.

4- وتتقسم الاعتمادات من الميزانية العادية للأمم المتحدة إلى الفئات الأربع التالية:

(أ) الباب 15 (المستوطنات البشرية)، وهي مخصصات مباشرة لموئل الأمم المتحدة من الاشتراكات المقررة؛

(ب) الباب 23 (البرنامج العادي للتعاون التقني)، وهي مخصصات غير مباشرة لتقديم الخدمات الاستشارية القطاعية في ميدان المستوطنات البشرية والتنمية الحضرية المستدامة؛

(ج) الباب 35 (حساب التنمية) الذي يتعلق بمشاريع إنمائية محددة تدار عن طريق إدارة الشؤون الاقتصادية والاجتماعية التابعة للأمانة العامة للأمم المتحدة.

(د) تُخصص موارد أخرى من الميزانية العادية لموئل الأمم المتحدة من خلال الباب 2 (شؤون الجمعية العامة والمجلس الاقتصادي والاجتماعي وإدارة المؤتمرات) المرصودة لدعم عناصر المؤتمرات الصادر بها تكليف من موئل الأمم المتحدة، وصندوق صغير للتدريب يخصص عن طريق مكتب الأمم المتحدة في نيروبي لدورات اللغات.

5- والمساهمات المقدمة لأغراض التعاون التقني هي موارد من تبرعات مخصصة الغرض تقدمها الحكومات والجهات المانحة غير الحكومية من أجل تنفيذ أنشطة تقنية محددة على الصعيد القطري وفقاً لولاية موئل الأمم المتحدة وبرنامج عمله وخطته الاستراتيجية.

6- وتُستمد إيرادات دعم البرامج من خلال إنفاق الأموال المخصصة وهي نسبة مئوية من مجموع الإنفاق على التكاليف البرنامجية المباشرة، تمشياً مع الأمر الإداري بشأن حسابات دعم البرامج.⁽⁵⁾

7- ولأغراض الإدارة، يعتبر حساب أموال المؤسسة غير المخصصة الغرض والميزانية العادية بمثابة "الموارد الأساسية" لموئل الأمم المتحدة.

8- وتمشياً مع قرار الجمعية العامة 233/75⁽⁶⁾ بشأن الاستعراض الشامل الذي يجري كل أربع سنوات لسياسة الأنشطة التنفيذية التي تضطلع بها منظومة الأمم المتحدة من أجل التنمية، بُذلت كافة الجهود لتوحيد الموارد الأساسية وغير الأساسية المتوقعة في إطار متكامل للميزانية على أساس أولويات الخطة الاستراتيجية لموئل الأمم المتحدة للفترة 2020-2025.

(3) جميع الأرقام الواردة في هذه الوثيقة التي تتعلق بالميزانية العادية لموئل الأمم المتحدة مأخوذة من الباب 15 من الميزانية البرنامجية للأمم المتحدة، الخاص بالمستوطنات البشرية.

(4) تُعرف مخصصات الميزانية من المساهمات المخصصة أيضاً باسم "المخصصات المرصودة لأغراض خاصة".

(5) ST/AI/286.

(6) A/RES/75/233.

باء - خطة الموارد

9- تشير التوقعات إلى أن الاحتياجات الإجمالية من الموارد لموئل الأمم المتحدة لعام 2025 ستبلغ 177,3 مليون دولار، ويُعبر ذلك عن انخفاض بنسبة 2,0 في المائة مقارنة بالاحتياجات المعاد تقديرها من الموارد لعام 2024 والبالغة 181,0 مليون دولار. وتمثل هذه التوقعات لعام 2025 انعكاساً لمستويات الإنجاز بناء على الأداء الفعلي لعام 2023. وتمثل الأنشطة البرنامجية 164,3 مليون دولار (93,0 في المائة)، في حين يخصص 1,2 مليون دولار (0,7 في المائة) لخدمة أجهزة تقرير السياسات. وتمثل الأنشطة المتصلة بالتوجيه التنفيذي والإدارة ودعم البرامج 4,6 مليون دولار (2,6 في المائة) و7,1 مليون دولار (4,0 في المائة) على التوالي.

10- وأعيد حساب الاحتياجات التقديرية لعام 2025 من حيث الأموال غير المخصصة للمؤسسة وصناديق دعم البرامج باستخدام المنهجية القياسية والمعلومات المتاحة وقت النشر. وتخضع تقديرات عام 2025 المتعلقة بالميزانية العادية لإعادة تقدير التكاليف من قبل مكتب المراقب المالي للأمم المتحدة.

11- ويستند تخصيص الموارد عبر البرامج الفرعية الأربعة للخطة الاستراتيجية للفترة 2020-2025 إلى تحليل الاحتياجات من الموارد لكل مجال استراتيجي باستخدام المنجزات المتوخاة لكل برنامج فرعي لسنة الميزانية والأولويات الاستراتيجية لموئل الأمم المتحدة.

12- وتبين الجداول من 1 إلى 8 الاحتياجات الإجمالية من الموارد المالية والبشرية لعام 2025، مع بيانات تتعلق بعامي 2023 و2024 لأغراض المقارنة، عند الاقتضاء.

الجدول 1

لمحة عامة عن الاحتياجات من الموارد للفترة 2023-2025، حسب مصدر التمويل

| الموارد المتصلة بالوظائف | | | الموارد | | | | | مصدر التمويل |
|--|------------------------------------|------------------------------------|------------------------------------|------------------------------------|------------------------------------|------------------------------------|--------------------|--|
| التغييرات من عام 2024 إلى عام 2025 | التغييرات من عام 2024 إلى عام 2025 | التغييرات من عام 2024 إلى عام 2025 | التغييرات من عام 2024 إلى عام 2025 | | التغييرات من عام 2024 إلى عام 2025 | | الفعليّة لعام 2023 | |
| | | | التغييرات من عام 2024 إلى عام 2025 | التغييرات من عام 2024 إلى عام 2025 | التغييرات من عام 2024 إلى عام 2025 | التغييرات من عام 2024 إلى عام 2025 | | التغييرات من عام 2024 إلى عام 2025 |
| 2025 | 2025 | 2024 | (بـآلاف دولارات) | (النسبة المئوية) | (بـآلاف دولارات) | (بـآلاف دولارات) | (بـآلاف دولارات) | (بـآلاف دولارات) |
| الأموال الأساسية | | | | | | | | |
| أموال المؤسسة غير المخصصة | | | | | | | | |
| 19 | - | 19 | 3 684,7 | 24,0 | 712,8 | 2 971,9 | 1 512,1 | الموارد المتصلة بالوظائف |
| - | - | - | 1 002,5 | - | - | 1 002,5 | 1 425,1 | الموارد غير المتصلة بالوظائف |
| 19 | - | 19 | 4 687,2 | 17,9 | 712,8 | 3 974,4 | 2 937,3 | المجموع الفرعي، أموال المؤسسة غير المخصصة |
| الميزانية العادية | | | | | | | | |
| 82 | - | 82 | 11 511,8 | - | - | 11 511,8 | 11 252,9 | الموارد المتصلة بالوظائف |
| - | - | - | 1 506,6 | - | - | 1 506,6 | 757,7 | الموارد غير المتصلة بالوظائف |
| 82 | - | 82 | 13 018,4 | - | - | 13 018,4 | 12 010,7 | المجموع الفرعي، الميزانية العادية |
| 101 | - | 101 | 17 705,6 | 4,2 | 712,8 | 16 992,8 | 14 498,0 | المجموع، الأموال الأساسية |
| الأموال المخصصة (بما في ذلك الصناديق الاستثمارية) | | | | | | | | |
| أموال المؤسسة المخصصة | | | | | | | | |
| - | - | - | 54 049,5 | 9,8 | 4 828,5 | 49 221,0 | 44 251,5 | الموارد المتصلة بالوظائف |
| - | - | - | 54 049,5 | 9,8 | 4 828,5 | 49 221,0 | 44 251,5 | الموارد غير المتصلة بالوظائف |
| - | - | - | 54 049,5 | 9,8 | 4 828,5 | 49 221,0 | 44 251,5 | المجموع الفرعي، أموال المؤسسة المخصصة |

| الموارد المتصلة بالوظائف | | | الموارد | | | | | |
|------------------------------------|------------|------------|---|---------------|-------------------|--|------------------|--|
| التغييرات من عام 2024 إلى عام 2025 | | | التغييرات من عام 2024 إلى عام 2025 (النسبة المئوية) | | | التغييرات من عام 2024 إلى عام 2025 (بآلاف دولارات) | | التغييرات من عام 2024 إلى عام 2025 (بآلاف دولارات) |
| 2025 | 2025 | 2024 | 2025 | 2024 | 2025 | 2024 | 2023 | |
| لا تطبق | لا تطبق | لا تطبق | لا تطبق | لا تطبق | لا تطبق | لا تطبق | لا تطبق | |
| - | - | - | 94 283,1 | (10,0) | (10 453,2) | 104 736,3 | 113 038,0 | |
| - | - | - | 94 283,1 | (10,0) | (10 453,2) | 104 736,3 | 113 038,0 | |
| - | - | - | 148 332,6 | (3,7) | (5 624,7) | 153 957,3 | 157 289,5 | |
| صناديق دعم البرامج | | | | | | | | |
| 55 | (1) | 56 | 8 247,6 | 17,6 | 1 235,6 | 7 012,0 | 3 712,7 | |
| - | - | - | 2 989,0 | - | - | 2 989,0 | 6 208,1 | |
| 55 | (1) | 56 | 11 236,6 | 12,4 | 1 235,6 | 10 001,0 | 9 920,8 | |
| جميع الصناديق | | | | | | | | |
| 156 | (1) | 157 | 23 444,1 | 9,1 | 1 948,4 | 21 495,7 | 16 477,7 | |
| - | - | - | 153 830,7 | (3,5) | (5 624,7) | 159 455,4 | 165 680,4 | |
| 156 | (1) | 157 | 177 274,8 | (2,0) | (3 676,3) | 180 951,1 | 182 158,2 | |

الجدول 2

لمحة عامة عن الاحتياجات من الموارد للفترة 2023-2025، حسب المجال الاستراتيجي

| الموارد المتصلة بالوظائف | | | الموارد | | | | | |
|------------------------------------|----------|-----------|---|------------|----------------|--|-----------------|--|
| التغييرات من عام 2024 إلى عام 2025 | | | التغييرات من عام 2024 إلى عام 2025 (النسبة المئوية) | | | التغييرات من عام 2024 إلى عام 2025 (بآلاف دولارات) | | التغييرات من عام 2024 إلى عام 2025 (بآلاف دولارات) |
| 2025 | 2025 | 2024 | 2025 | 2024 | 2025 | 2024 | 2023 | |
| لا تطبق | لا تطبق | لا تطبق | لا تطبق | لا تطبق | لا تطبق | لا تطبق | لا تطبق | |
| - | - | - | 4 465,9 | 8,3 | 342,1 | 4 123,8 | 2 589,0 | |
| - | - | - | 51 544,2 | 1,8 | 906,9 | 50 637,3 | 53 824,2 | |
| 26 | - | 26 | 56 010,1 | 2,3 | 1 249,0 | 54 761,1 | 56 413,2 | |
| البرنامج الفرعي 1 | | | | | | | | |
| 26 | - | 26 | 3 939,9 | 8,6 | 311,4 | 3 628,5 | 2 955,8 | |
| - | - | - | 17 361,1 | 1,6 | 280,6 | 17 080,5 | 16 840,8 | |
| 26 | - | 26 | 21 301,0 | 2,9 | 592,0 | 20 709,0 | 19 796,6 | |
| البرنامج الفرعي 2 | | | | | | | | |
| 23 | - | 23 | 3 196,3 | 6,3 | 189,5 | 3 006,8 | 2 329,8 | |

| الموارد المتصلة بالوظائف | | الموارد | | التقديرات | | | | المجال الاستراتيجي |
|----------------------------|------------|---------------------|------------------|------------------------------------|-------------------|-------------------|--------------------|---|
| | | التقديرات لعام 2025 | | التغييرات من عام 2024 إلى عام 2025 | | المنقحة لعام 2024 | الفعليّة لعام 2023 | |
| 2025 | التغييرات | 2024 | (النسبة المئوية) | (بالآلاف دولارات) | (بالآلاف دولارات) | (بالآلاف دولارات) | (بالآلاف دولارات) | |
| - | - | - | 21 261,6 | (6,5) | (1 478,3) | 22 739,9 | 23 772,2 | الموارد غير المتصلة بالوظائف |
| 23 | - | 23 | 24 457,9 | (5,0) | (1 288,8) | 25 746,7 | 26 102,0 | المجموع الفرعي، البرنامج الفرعي 3 |
| البرنامج الفرعي 4 | | | | | | | | |
| 23 | (1) | 24 | 3 149,7 | 4,4 | 133,7 | 3 016,0 | 2 694,6 | الموارد المتصلة بالوظائف |
| - | - | - | 59 387,9 | (8,2) | (5 335,5) | 64 723,4 | 64 321,6 | الموارد غير المتصلة بالوظائف |
| 23 | (1) | 24 | 62 537,6 | (7,7) | (5 201,8) | 67 739,4 | 67 016,2 | المجموع الفرعي، البرنامج الفرعي 4 |
| أجهزة تقرير السياسات | | | | | | | | |
| 6 | - | 6 | 632,4 | - | - | 632,4 | 525,3 | الموارد المتصلة بالوظائف |
| - | - | - | 605,7 | - | - | 605,7 | 877,9 | الموارد غير المتصلة بالوظائف |
| 6 | - | 6 | 1 238,1 | - | - | 1 238,1 | 1 403,2 | المجموع الفرعي، أجهزة تقرير السياسات |
| التوجيه التنفيذي والإدارة | | | | | | | | |
| 20 | - | 20 | 3 535,3 | 10,3 | 331,2 | 3 204,1 | 3 261,7 | الموارد المتصلة بالوظائف |
| - | - | - | 1 078,0 | 0,1 | 0,6 | 1 077,4 | 1 109,3 | الموارد غير المتصلة بالوظائف |
| 20 | - | 20 | 4 613,3 | 7,7 | 331,8 | 4 281,5 | 4 371,0 | المجموع الفرعي، التوجيه التنفيذي والإدارة |
| دعم البرامج | | | | | | | | |
| 32 | - | 32 | 4 524,6 | 16,5 | 640,5 | 3 884,1 | 2 121,5 | الموارد المتصلة بالوظائف |
| - | - | - | 2 592,2 | - | 1,0 | 2 591,2 | 4 934,4 | الموارد غير المتصلة بالوظائف |
| 32 | - | 32 | 7 116,8 | 9,9 | 641,5 | 6 475,3 | 7 055,9 | المجموع الفرعي، دعم البرامج |
| جميع المجالات الاستراتيجية | | | | | | | | |
| 156 | (1) | 157 | 23 444,1 | 9,1 | 1 948,4 | 21 495,7 | 16 477,7 | الموارد المتصلة بالوظائف |
| - | - | - | 153 830,7 | (3,5) | (5 624,7) | 455,4 | 167 192,6 | الموارد غير المتصلة بالوظائف |
| 156 | (1) | 157 | 177 274,8 | (2,0) | (3 676,3) | 180 951,1 | 182 158,2 | المجموع الكلي |

الجدول 3

التقديرات المنقحة لعام 2024 والاحتياجات لعام 2025، حسب مصدر التمويل والمجال الاستراتيجي

(بآلاف دولارات الولايات المتحدة)

| الموارد غير المتصلة بالوظائف | | الموارد المتصلة بالوظائف | | المجموع | | أموال المؤسسة غير المخصصة | | الميزانية العادية | | المجال الاستراتيجي | |
|------------------------------------|------------------|--------------------------|-----------------|------------------|-----------------------|---------------------------|----------------|-------------------|------------------------------|--------------------|--|
| غير المتصلة بالوظائف | المتصلة بالوظائف | المجموع | دعم البرامج | التعاون التقني | أموال المؤسسة المخصصة | الميزانية العادية | غير المخصصة | المخصصة | المجال الاستراتيجي | | |
| التقديرات المنقحة لعام 2024 | | | | | | | | | | | |
| 50 637,3 | 4 123,8 | 54 761,1 | 2 065,0 | 20 463,9 | 29 483,9 | 2 117,6 | 630,7 | | البرنامج الفرعي 1 | | |
| 17 080,5 | 3 628,5 | 20 709,0 | 831,7 | 6 808,1 | 9 667,2 | 2 390,7 | 1 011,3 | | البرنامج الفرعي 2 | | |
| 22 739,9 | 3 006,8 | 25 746,7 | 910,4 | 18 437,4 | 3 706,0 | 2 291,2 | 401,7 | | البرنامج الفرعي 3 | | |
| 64 723,4 | 3 016,0 | 67 739,4 | 1 068,5 | 58 740,6 | 5 283,9 | 2 346,6 | 299,8 | | البرنامج الفرعي 4 | | |
| 605,7 | 632,4 | 1 238,1 | - | - | 394,4 | 680,7 | 163,0 | | أجهزة تقرير السياسات | | |
| 1 077,4 | 3 204,1 | 4 281,5 | 558,1 | 286,0 | 327,5 | 1 914,4 | 1 195,5 | | التوجيه التنفيذي والإدارة | | |
| 2 591,2 | 3 884,1 | 6 475,3 | 4 567,3 | 0,3 | 358,1 | 1 277,2 | 272,4 | | دعم البرامج | | |
| 159 455,4 | 21 495,7 | 180 951,1 | 10 001,0 | 104 736,3 | 49 221,0 | 13 018,4 | 3 974,4 | | المجموع، عام 2024 | | |
| - | 21 495,7 | 21 495,7 | 7 012,0 | - | - | 11 511,8 | 2 971,9 | | الموارد المتصلة بالوظائف | | |
| 159 455,4 | - | 159 455,4 | 2 989,0 | 104 736,3 | 49 221,3 | 1 506,6 | 1 002,5 | | الموارد غير المتصلة بالوظائف | | |
| 159 455,4 | 21 495,7 | 180 951,1 | 10 001,0 | 104 736,3 | 49 221,0 | 13 018,4 | 3 974,4 | | المجموع، عام 2024 | | |
| تقديرات عام 2025 | | | | | | | | | | | |
| 51 544,2 | 4 465,9 | 56 010,1 | 2 299,3 | 18 415,6 | 32 436,9 | 2 119,8 | 738,5 | | البرنامج الفرعي 1 | | |
| 17 361,1 | 3 939,9 | 21 301,0 | 978,5 | 6 125,2 | 10 637,5 | 2 383,9 | 1 175,9 | | البرنامج الفرعي 2 | | |
| 21 261,6 | 3 196,3 | 24 457,9 | 1 055,1 | 16 591,8 | 4 079,3 | 2 285,2 | 446,5 | | البرنامج الفرعي 3 | | |
| 59 387,9 | 3 149,7 | 62 537,6 | 1 001,3 | 52 864,2 | 5 815,5 | 2 355,9 | 500,7 | | البرنامج الفرعي 4 | | |
| 605,7 | 632,4 | 1 238,1 | - | - | 394,4 | 680,7 | 163,0 | | أجهزة تقرير السياسات | | |
| 1 078,0 | 3 535,3 | 4 613,3 | 716,1 | 286,0 | 327,8 | 1 914,7 | 1 368,7 | | التوجيه التنفيذي والإدارة | | |
| 2 592,2 | 4 524,6 | 7 116,8 | 5 186,3 | 0,3 | 358,1 | 1 278,2 | 293,9 | | دعم البرامج | | |
| 153 830,7 | 23 444,1 | 177 274,8 | 11 236,6 | 94 283,1 | 54 049,5 | 13 018,4 | 4 687,2 | | المجموع، عام 2025 | | |
| - | 23 444,1 | 23 444,1 | 8 247,6 | - | - | 11 511,8 | 3 684,7 | | الموارد المتصلة بالوظائف | | |
| 153 830,7 | - | 153 830,7 | 2 989,0 | 94 283,1 | 54 049,5 | 1 506,6 | 1 002,5 | | الموارد غير المتصلة بالوظائف | | |
| 153 830,7 | 23 444,1 | 177 274,8 | 11 236,6 | 94 283,1 | 54 049,5 | 13 018,4 | 4 687,2 | | المجموع، عام 2025 | | |

الجدول 4

توزيع الموارد المطلوبة للفترة 2023-2025، حسب فئة الإنفاق الفرعية

| فئة الإنفاق الفرعية | الفعالية لعام 2023 | | التغييرات المنقحة لعام 2024 | | التغييرات من عام 2024 إلى عام 2025 | |
|--------------------------|------------------------------------|----------------------------------|----------------------------------|----------------------------------|------------------------------------|------------------------------------|
| | المعتمدة لعام 2023 (بآلاف دولارات) | الولايات المتحدة (بآلاف دولارات) | الولايات المتحدة (بآلاف دولارات) | الولايات المتحدة (بآلاف دولارات) | النسبة (النسبة المئوية) | التغييرات من عام 2024 إلى عام 2025 |
| الموارد المتصلة بالوظائف | 21 048,1 | 16 477,7 | 21 495,7 | 1 948,4 | 9,1 | 23 444,1 |
| تكاليف الموظفين الأخرى | 46 494,8 | 51 433,6 | 49 821,2 | (456,6) | (0,9) | 49 364,6 |
| الضيافة | 180,6 | 3,3 | 3,3 | - | - | 3,3 |
| الخبراء | 64,9 | 76,1 | 76,1 | - | - | 76,1 |
| الخبراء الاستشاريون | 352,0 | 496,6 | 339,0 | - | - | 339,0 |
| سفر الممثلين | 5,1 | 11,6 | 11,6 | - | - | 11,6 |
| سفر الموظفين | 1 609,9 | 7 351,9 | 7 239,9 | (0,6) | - | 7 239,3 |
| الخدمات التعاقدية | 26 524,2 | 37 610,4 | 32 571,6 | (4 013,9) | (12,3) | 28 557,7 |
| مصرفوات التشغيل العامة | 13 576,1 | 6 180,1 | 12 047,9 | (525,0) | (4,4) | 11 522,9 |
| اللوازم والمواد | 1 166,5 | 2 343,4 | 2 159,3 | (201,8) | (9,3) | 1 957,5 |
| الأثاث والمعدات | 1 856,5 | 4 205,3 | 3 933,9 | (323,3) | (8,2) | 3 610,6 |
| تحسين أماكن العمل | 169,1 | - | - | - | - | - |
| المنح والمساهمات | 56 073,0 | 42 962,8 | 51 251,6 | (103,5) | (0,2) | 51 148,1 |
| التكاليف الأخرى | (13 825,5) | - | - | - | - | - |
| المجموع | 162 374,0 | 182 158,2 | 180 951,1 | (3 676,3) | (2,0) | 177 274,8 |

الجدول 5

توزيع الموارد المطلوبة لعام 2025، حسب فئة الإنفاق الفرعية ومصدر التمويل (بآلاف دولارات الولايات المتحدة)

| فئة الإنفاق الفرعية | أموال المؤسسة غير الميزانية | | أموال المؤسسة الميزانية | | المجموع |
|--------------------------|-----------------------------|-----------------|-------------------------|-----------------|------------------|
| | المخصصة | العادية | المخصصة | التعاون التقني | |
| الموارد المتصلة بالوظائف | 3 684,7 | 11 511,8 | - | - | 23 444,1 |
| تكاليف الموظفين الأخرى | - | 396,2 | 24 751,2 | 24 217,2 | 49 364,6 |
| الضيافة | - | 3,3 | - | - | 3,3 |
| الخبراء | - | 76,1 | - | - | 76,1 |
| الخبراء الاستشاريون | - | 139,4 | - | 199,6 | 339,0 |
| سفر الممثلين | - | 11,6 | - | - | 11,6 |
| سفر الموظفين | 276,2 | 122,1 | 3 743,0 | 2 953,7 | 7 239,3 |
| الخدمات التعاقدية | 405,6 | 417,7 | 2 643,2 | 23 066,5 | 28 557,7 |
| مصرفوات التشغيل العامة | 232,9 | 239,3 | 3 186,1 | 7 266,2 | 11 522,9 |
| اللوازم والمواد | - | 19,0 | 58,0 | 1 858,5 | 1 957,5 |
| الأثاث والمعدات | 37,8 | 81,9 | 317,7 | 3 173,2 | 3 610,6 |
| المنح والمساهمات | 50,0 | - | 19 350,3 | 31 747,8 | 51 148,1 |
| المجموع | 4 687,2 | 13 018,4 | 54 049,5 | 94 283,1 | 177 274,8 |

الجدول 6

توزيع الموارد المطلوبة لعام 2025، حسب فئة الإنفاق الفرعية والمجال الاستراتيجي
(بالآلاف دولارات الولايات المتحدة)

| فئة الإنفاق الفرعية | ب ف 1 | ب ف 2 | ب ف 3 | ب ف 4 | أ ت س | ت ت إ | د ب | المجموع |
|--------------------------|-----------------|-----------------|-----------------|-----------------|----------------|----------------|----------------|------------------|
| الموارد المتصلة بالوظائف | 4 465,9 | 3 939,9 | 3 196,3 | 3 149,7 | 632,4 | 3 535,3 | 4 524,6 | 23 444,1 |
| تكاليف الموظفين الأخرى | 21 746,8 | 7 024,6 | 5 883,1 | 13 825,3 | 138,3 | 424,4 | 322,1 | 49 364,6 |
| الضيافة | - | - | - | - | 3,3 | - | - | 3,3 |
| الخبراء | 19,3 | 19,6 | 18,6 | 18,6 | - | - | - | 76,1 |
| الخبراء الاستشاريون | 85,5 | 83,7 | 69,8 | 69,3 | - | 30,7 | - | 339,0 |
| سفر الممثلين | 3,6 | 3,6 | 2,2 | 2,2 | - | - | - | 11,6 |
| سفر الموظفين | 3 269,7 | 1 618,8 | 642,0 | 1 394,9 | 141,4 | 144,0 | 28,5 | 7 239,3 |
| الخدمات التعاقدية | 5 389,3 | 2 007,0 | 1 260,1 | 17 785,2 | 175,5 | 64,4 | 1 876,2 | 28 557,7 |
| مصرفوات التشغيل العامة | 2 376,2 | 1 952,9 | 1 664,6 | 4 947,3 | 105,9 | 153,8 | 322,2 | 11 522,9 |
| اللوازم والمواد | 104,1 | 35,5 | 36,7 | 1 775,0 | 0,3 | 5,3 | 0,6 | 1 957,5 |
| الأثاث والمعدات | 435,0 | 370,1 | 241,4 | 2 503,3 | 10,2 | 35,5 | 15,1 | 3 610,6 |
| المنح والمساهمات | 18 114,7 | 4 245,3 | 11 443,1 | 17 066,8 | 30,8 | 219,9 | 27,5 | 51 148,1 |
| المجموع | 56 010,1 | 21 301,0 | 24 457,9 | 62 537,6 | 1 238,1 | 4 613,3 | 7 116,8 | 177 274,8 |

المختصرات: ب ف- البرنامج الفرعي؛ أ ت س- أجهزة تقرير السياسات؛ ت ت إ- التوجيه التنفيذي والإدارة؛ د ب- دعم البرامج.

الجدول 7

توزيع الوظائف للفترة 2024-2025، حسب مصدر التمويل

| مصدر التمويل | فئة الفنية والفئات العليا | | | | | | | | | | | | فئة الخدمات العامة والفئات المتصلة بها | | | | المجموع الفرعي | المجموع الكلي |
|---|---------------------------|----------|----------|-----------|-----------|-----------|-----------|----------|-----------|----------|-----------|----------|--|------------|-----------|------------|----------------|---------------|
| | مد- 1 | | مد- 2 | | ف- 1 | | ف- 2 | | ف- 3 | | ف- 4 | | المجموع الفرعي | م ف و | ر م | ر أ | | |
| | أ ع م | أ ع م | 1 | 2 | 1 | 2 | 1/2 | 3 | 4 | 5 | 6 | 7 | | | | | | |
| 2024 | | | | | | | | | | | | | | | | | | |
| أموال المؤسسة غير المخصصة | - | 1 | - | 5 | 2 | - | 2 | 2 | - | 2 | 2 | - | 12 | - | 7 | - | 19 | |
| الميزانية العادية | 1 | - | 1 | 5 | 9 | 21 | 15 | 5 | 57 | 23 | 2 | - | 57 | - | 23 | 2 | 82 | |
| دعم البرامج | - | - | - | - | 7 | 13 | 5 | 2 | 27 | 27 | 2 | 2 | 27 | 2 | 27 | - | 56 | |
| المجموع، لعام 2024 | 1 | 1 | 1 | 10 | 18 | 34 | 22 | 9 | 96 | 2 | 57 | 2 | 96 | 2 | 57 | 2 | 157 | |
| التغييرات من عام 2024 إلى عام 2025 | | | | | | | | | | | | | | | | | | |
| (نقصان/زيادة) | | | | | | | | | | | | | | | | | | |
| أموال المؤسسة غير المخصصة | - | - | - | - | - | - | - | - | - | - | - | - | - | - | - | - | - | |
| الميزانية العادية | - | - | - | - | - | - | - | - | - | - | - | - | - | - | - | - | - | |
| دعم البرامج | - | - | - | - | - | - | - | - | - | - | - | - | - | (1) | - | (1) | (1) | |
| صافي التغييرات | - | - | - | - | - | - | - | - | - | - | - | - | - | (1) | - | (1) | (1) | |
| 2025 | | | | | | | | | | | | | | | | | | |
| أموال المؤسسة غير المخصصة | - | 1 | - | 5 | 2 | - | 2 | 2 | - | 2 | 2 | - | 12 | - | 7 | - | 19 | |
| الميزانية العادية | 1 | - | 1 | 5 | 9 | 21 | 15 | 5 | 57 | 23 | 2 | - | 57 | - | 23 | 2 | 82 | |
| دعم البرامج | - | - | - | - | 7 | 13 | 5 | 2 | 27 | 27 | 2 | 1 | 27 | 1 | 27 | - | 55 | |
| المجموع، عام 2025 | 1 | 1 | 1 | 10 | 18 | 34 | 22 | 9 | 96 | 1 | 57 | 1 | 96 | 1 | 57 | 2 | 156 | |

المختصرات: و أ ع - وكيل الأمين العام؛ أ ع م - أمين عام مساعد؛ مد- مدير؛ ف- فئة فنية؛ م ف و - موظف فني وطني؛ ر م - الرتبة المحلية؛ ر أ - الرتب الأخرى.

توزيع الوظائف المطلوبة في عام 2025، حسب المجال الاستراتيجي

| المجال الاستراتيجي | الفئة الفنية والفئات العليا | | | | | | | | | | | | | |
|---------------------------|--|----------------|----------|-----------|-----------------------------|----------------|----------|-----------|-----------|-----------|-----------|----------|----------|----------|
| | فئة الخدمات العامة والفئات المتصلة بها | | | | الفئة الفنية والفئات العليا | | | | | | | | | |
| | المجموع الكلي | المجموع الفرعي | رأ | ر م | م ف و | المجموع الفرعي | ف-1/2 | ف-3 | ف-4 | ف-5 | مد-1 | مد-2 | و أ ع م | و أ ع |
| ب ف 1 | 26 | 7 | - | 7 | - | 19 | 1 | 4 | 8 | 3 | 2 | 1 | - | - |
| ب ف 2 | 26 | 9 | - | 9 | - | 17 | 3 | 3 | 5 | 4 | 2 | - | - | - |
| ب ف 3 | 23 | 9 | - | 9 | - | 14 | 1 | 3 | 5 | 4 | 1 | - | - | - |
| ب ف 4 | 23 | 9 | - | 9 | - | 14 | 1 | 5 | 4 | 3 | 1 | - | - | - |
| أجهزة تقرير السياسات | 6 | 3 | - | 3 | - | 3 | - | 2 | - | - | 1 | - | - | - |
| التوجيه التنفيذي والإدارة | 20 | 9 | 2 | 6 | 1 | 11 | 1 | - | 3 | 3 | 2 | - | 1 | 1 |
| دعم البرامج | 32 | 14 | - | 14 | - | 18 | 2 | 5 | 9 | 1 | 1 | - | - | - |
| المجموع | 156 | 60 | 2 | 57 | 1 | 96 | 9 | 22 | 34 | 18 | 10 | 1 | 1 | 1 |

المختصرات: ب ف- البرنامج الفرعي؛ و أ ع - وكيل الأمين العام؛ أ ع م - أمين عام مساعد؛ مد- مدير؛ ف- فئة فنية؛ م ف و- موظف فني وطني؛ ر م- الرتبة المحلية؛ ر أ- الرتب الأخرى.

جيم - مؤسسة الأمم المتحدة للموئل والمستوطنات البشرية

13- هناك نوعان من المساهمات في مؤسسة الأمم المتحدة للموئل والمستوطنات البشرية: المساهمات غير المخصصة والمساهمات المخصصة.

14- والمساهمات غير المخصصة المقدمة إلى المؤسسة هي تبرعات تقدمها الحكومات، وتخصص للميزانية السنوية غير المخصصة الغرض للمؤسسة، على النحو الذي يوافق عليه المجلس التنفيذي وفقاً للأولويات المتفق عليها، لدعم تنفيذ برنامج عمل موئل الأمم المتحدة المعتمد.

15- والمساهمات المخصصة المقدمة إلى المؤسسة هي تبرعات تقدمها الحكومات والجهات المانحة الأخرى لتنفيذ أنشطة محددة. وتغطي هذه المساهمات عموماً المشاريع العالمية والمواضيعية والمتعددة الأقطار وتشمل الصناديق الاستئمانية. وتستند هذه المساهمات إلى مشاريع وتجمع المديرية التنفيذية الأموال من خلال مقترحات مشاريع ثنائية تقدم إلى الجهات المانحة.

16- وتتعلق الجداول من 9 إلى 12 باستخدام الموارد من المساهمات غير المخصصة المقدمة إلى مؤسسة الأمم المتحدة للموئل والمستوطنات البشرية.

الجدول 9

توزيع الموارد المطلوبة لعام 2025 من المساهمات غير المخصصة المقدمة إلى المؤسسة، حسب فئة الإنفاق الفرعية
(بآلاف دولارات الولايات المتحدة)

| فئة الإنفاق الفرعية | ب ف 1 | ب ف 2 | ب ف 3 | ب ف 4 | أ ت س | ت ت / | د ب | المجموع |
|------------------------------|--------------|----------------|--------------|--------------|--------------|----------------|--------------|----------------|
| الموارد المتصلة بالوظائف | 643,9 | 1052,9 | 350,1 | 370,9 | - | 1 205,6 | 61,3 | 3 684,7 |
| سفر الموظفين | 26,2 | 43,7 | 45,4 | 38,4 | 14,0 | 93,7 | 14,8 | 276,2 |
| الخدمات التعاقدية | 40,7 | 41,6 | 38,5 | 37,5 | 140,0 | 5,1 | 102,2 | 405,6 |
| مصرفوات التشغيل العامة | 24,7 | 33,8 | 9,5 | - | 3,0 | 48,3 | 113,6 | 232,9 |
| الأثاث والمعدات | 3,0 | 3,9 | 3,0 | 3,9 | 6,0 | 16,0 | 2,0 | 37,8 |
| المنح والمساهمات | - | - | - | 50,0 | - | - | - | 50,0 |
| المجموع | 738,5 | 1 175,9 | 446,5 | 500,7 | 163,0 | 1 368,7 | 293,9 | 4 687,2 |
| الموارد المتصلة بالوظائف | 643,9 | 1 052,9 | 350,1 | 370,9 | - | 1 205,6 | 61,3 | 3 684,7 |
| الموارد غير المتصلة بالوظائف | 94,6 | 123,0 | 96,4 | 129,8 | 163,0 | 163,1 | 232,6 | 1 002,5 |
| المجموع | 738,5 | 1 175,9 | 446,5 | 500,7 | 163,0 | 1 368,7 | 293,9 | 4 687,2 |

المختصرات: ب ف- البرنامج الفرعي؛ أ ت س- أجهزة تقرير السياسات؛ ت ت -إ- التوجيه التنفيذي والإدارة؛ د ب- دعم البرامج.

الجدول 10

توزيع الوظائف لعام 2025 التي ستمول من المساهمات غير المخصصة المقدمة إلى المؤسسة، حسب المجال الاستراتيجي

| المجال الاستراتيجي | الفئة الفنية والفئات العليا | | | | | | | فئة الخدمات العامة | |
|---------------------------|-----------------------------|----------|----------|----------|----------|-----------|----------|--------------------|--|
| | أ ع م | مد-1 | ف-5 | ف-3 | ف-1/2 | الفرعي | ر م | المجموع الكلي | |
| البرنامج الفرعي 1 | - | 1 | - | 1 | - | 2 | 2 | 4 | |
| البرنامج الفرعي 2 | - | 1 | 1 | 1 | 1 | 4 | 1 | 5 | |
| البرنامج الفرعي 3 | - | 1 | - | - | - | 1 | 1 | 2 | |
| البرنامج الفرعي 4 | - | 1 | - | - | - | 1 | 1 | 2 | |
| التوجيه التنفيذي والإدارة | 1 | 1 | 1 | - | 1 | 4 | 1 | 5 | |
| دعم البرامج | - | - | - | - | - | - | 1 | 1 | |
| المجموع | 1 | 5 | 2 | 2 | 2 | 12 | 7 | 19 | |

المختصرات: أ ع م - أمين عام مساعد؛ مد- مدير؛ ف- فئة فنية؛ ر م- الرتبة المحلية.

الجدول 11

موجز التغييرات للفترة 2024-2025 في الوظائف الممولة من المساهمات غير المخصصة المقدمة إلى المؤسسة، حسب الرتبة

| البيان | الفئة الفنية والفئات العليا | | | | | فئة الخدمات العامة | | المجموع الكلي |
|---|-----------------------------|------|-----|-----|-----|--------------------|-------------|---------------|
| | أ ع م | مد-1 | ف-5 | ف-4 | ف-3 | ف-1/2 | المجموع ر م | |
| الوظائف في عام 2024 | 1 | 5 | 2 | - | 2 | 2 | 12 | 19 |
| التغييرات من عام 2024 إلى عام 2025 (النقصان)/ الزيادة | - | - | - | - | - | - | - | - |
| الوظائف في عام 2025 | 1 | 5 | 2 | - | 2 | 2 | 12 | 19 |

المختصرات: أ ع م - أمين عام مساعد؛ مد- مدير؛ ف- فئة فنية؛ ر م- الرتبة المحلية.

الجدول 12

مقارنة بين التبرعات المقدمة إلى المؤسسة والميزانية المتأتية من المساهمات غير المخصصة للفترة 2019-2023

| البيان | 2019 | 2020 | 2021 | 2022 | 2023 |
|--------------------|---------|----------|---------|---------|-------|
| التبرعات الواردة | 5 128 | 4 861 | 2 556 | 7 564 | 4 404 |
| الميزانية المعتمدة | 13 029 | 18 927 | 10 000 | 11 979 | 3 152 |
| الفرق | (7 901) | (14 066) | (7 444) | (4 415) | 1 252 |

دال- الاحتياطي المالي العام

17- وفقاً للقاعدة 2-304 (ب) من النظام المالي للأمم المتحدة لمؤسسة الأمم المتحدة للموئل والمستوطنات البشرية، والقواعد المالية لمؤسسة الأمم المتحدة للموئل والمستوطنات البشرية والموارد الأخرى الخارجة عن الميزانية لبرنامج الأمم المتحدة للمستوطنات البشرية (موئل الأمم المتحدة)،⁽⁷⁾ يحدد مجلس الإدارة (المجلس التنفيذي حالياً) بناء على توصية المديرية التنفيذية، مستوى الاحتياطي المالي العام وتكوينه من وقت لآخر. ويتمثل الغرض من الاحتياطي في ضمان السيولة المالية لصندوق المساهمات غير المخصصة الغرض للمؤسسة للتعويض عن تفاوت التدفقات النقدية، ولتلبية الاحتياجات الأخرى حرصاً على إدارة الصندوق إدارة رشيدة.

18- وعملاً بالمقرر 5/2022⁽⁸⁾ الصادر عن المجلس التنفيذي بشأن تنفيذ الخطة الاستراتيجية للفترة 2020-2023، والشؤون المالية وشؤون الميزانية والإدارة لموئل الأمم المتحدة، وتقرير وحدة التفتيش المشتركة بشأن نتائج الاستعراض الذي أجرته للتنظيم والإدارة في موئل الأمم المتحدة، ومشروع برنامج العمل والميزانية لعام 2023، فإن سياسة موئل الأمم المتحدة تتمثل في تحديد المستوى الأدنى للموارد المالية في الميزانية غير المخصصة المقدمة إلى المؤسسة بمبلغ 3,0 ملايين دولار أو 20,0 في المائة من الميزانية المعتمدة للسنة المالية التالية، أيهما أعلى. ونظراً لأن 20,0 في المائة من الميزانية المقترحة البالغة 4,7 مليون دولار تبلغ 937 400 دولار، وهي أقل من 3,0 ملايين دولار، فإن الاحتياطيات لعام 2025 ستبلغ 3,0 ملايين دولار.

(7) ST/SGB/2015/4، المرفق الثاني.

(8) HSP/EB.2022/22.

هاء - البرنامج الفرعي 1: الحد من التفاوت المكاني والفقير في المجتمعات المحلية عبر التسلسل الريفي الحضري المتصل

19- يبين الجدولان 13 و14 الاحتياجات من الموارد لعام 2025 للبرنامج الفرعي 1، بما في ذلك التغييرات مقارنة بعام 2024.

الجدول 13

الاحتياجات من الموارد للفترة 2024-2025 للبرنامج الفرعي 1، حسب مصدر التمويل

| الموارد المتصلة بالوظائف | | الموارد (بآلاف دولارات الولايات المتحدة) | | | مصدر التمويل |
|--------------------------|-----------|--|------------------|-----------------|--|
| 2025 | 2024 | التغييرات من عام 2024 إلى عام 2025 | | | |
| 2025 | 2024 | 2025 | 2025 | 2024 | |
| | | | | | أموال المؤسسة غير المخصصة |
| 4 | 4 | 643,9 | 107,8 | 536,1 | الموارد المتصلة بالوظائف |
| - | - | 94,6 | - | 94,6 | الموارد غير المتصلة بالوظائف |
| 4 | 4 | 738,5 | 107,8 | 630,7 | المجموع الفرعي، أموال المؤسسة غير المخصصة |
| | | | | | الميزانية العادية |
| 13 | 13 | 1 794,6 | - | 1 794,6 | الموارد المتصلة بالوظائف |
| - | - | 325,2 | 2,2 | 323,0 | الموارد غير المتصلة بالوظائف |
| 13 | 13 | 2 119,8 | 2,2 | 2 117,6 | المجموع الفرعي، الميزانية العادية |
| | | | | | أموال المؤسسة المخصصة |
| - | - | - | - | - | الموارد المتصلة بالوظائف |
| - | - | 32 436,9 | 2 953,0 | 29 483,9 | الموارد غير المتصلة بالوظائف |
| - | - | 32 436,9 | 2 953,0 | 29 483,9 | المجموع الفرعي، أموال المؤسسة المخصصة |
| | | | | | التعاون التقني |
| - | - | - | - | - | الموارد المتصلة بالوظائف |
| - | - | 18 415,6 | (2 048,3) | 20 463,9 | الموارد غير المتصلة بالوظائف |
| - | - | 18 415,6 | (2 048,3) | 20 463,9 | المجموع الفرعي، التعاون التقني |
| | | | | | دعم البرامج |
| 9 | 9 | 2 027,4 | 234,3 | 1 793,1 | الموارد المتصلة بالوظائف |
| - | - | 271,9 | - | 271,9 | الموارد غير المتصلة بالوظائف |
| 9 | 9 | 2 299,3 | 234,3 | 2 065,0 | المجموع الفرعي، دعم البرامج |
| | | | | | المجموع حسب الفئة |
| 26 | 26 | 4 465,9 | 342,1 | 4 123,8 | الموارد المتصلة بالوظائف |
| - | - | 51 544,2 | 906,9 | 50 637,3 | الموارد غير المتصلة بالوظائف |
| 2 | 26 | 56 010,1 | 1 249,0 | 54 761,1 | المجموع الكلي |

الجدول 14

الاحتياجات من الوظائف للفترة 2024-2025 للبرنامج الفرعي 1، حسب مصدر التمويل

| مصدر التمويل | فئة الخدمات العامة | | الفئة الفنية والفتات العليا | | | | | | | |
|---|--------------------|----------------|-----------------------------|----------|----------|----------|----------|----------|----------|---------------------------|
| | المجموع الكلي | الرتبة المحلية | المجموع الفرعي | ف- | | | | | | |
| | | | | 1/2 | 3-ف | 4-ف | 5-ف | 1-مد | 2-مد | |
| 2024 | | | | | | | | | | |
| | 4 | 2 | 2 | - | 1 | - | - | 1 | - | أموال المؤسسة غير المخصصة |
| | 13 | 4 | 9 | 1 | 2 | 3 | 1 | 1 | 1 | الميزانية العادية |
| | 9 | 1 | 8 | - | 1 | 5 | 2 | - | - | دعم البرامج |
| | 26 | 7 | 19 | 1 | 4 | 8 | 3 | 2 | 1 | المجموع، عام 2024 |
| التغييرات من عام 2024 إلى عام 2025 | | | | | | | | | | |
| 2025 | | | | | | | | | | |
| (النقصان)/ الزيادة | | | | | | | | | | |
| | - | - | - | - | - | - | - | - | - | أموال المؤسسة غير المخصصة |
| | - | - | - | - | - | - | - | - | - | الميزانية العادية |
| | - | - | - | - | - | - | - | - | - | دعم البرامج |
| | - | - | - | - | - | - | - | - | - | صافي التغييرات |
| 2025 | | | | | | | | | | |
| | 4 | 2 | 2 | - | 1 | - | - | 1 | - | أموال المؤسسة غير المخصصة |
| | 13 | 4 | 9 | 1 | 2 | 3 | 1 | 1 | 1 | الميزانية العادية |
| | 9 | 1 | 8 | - | 1 | 5 | 2 | - | - | دعم البرامج |
| | 26 | 7 | 19 | 1 | 4 | 8 | 3 | 2 | 1 | المجموع، عام 2025 |

المختصرات: مد-مدير؛ ف- فئة فنية.

واو- البرنامج الفرعي 2: تعزيز الرخاء المشترك للمدن والمناطق

20- يبين الجدولان 15 و16 الاحتياجات من الموارد لعام 2025 للبرنامج الفرعي 2، بما في ذلك التغييرات مقارنة بعام 2024.

الجدول 15

الاحتياجات من الموارد للفترة 2024-2025 للبرنامج الفرعي 2، حسب مصدر التمويل

| الموارد المتصلة بالوظائف | | الموارد (بآلاف دولارات الولايات المتحدة) | | | مصدر التمويل |
|----------------------------------|-----------|---|----------------|-----------------|--|
| | | التغييرات من عام 2024 إلى عام | | | |
| 2025 | 2024 | 2025 | 2025 | 2024 | |
| أموال المؤسسة غير المخصصة | | | | | |
| 5 | 5 | 1 052,9 | 164,6 | 888,3 | الموارد المتصلة بالوظائف |
| - | - | 123,0 | - | 123,0 | الموارد غير المتصلة بالوظائف |
| | | 175,9 | | | المجموع الفرعي، أموال المؤسسة غير المخصصة |
| 5 | 5 | 1 | 164,6 | 1 011,3 | |
| الميزانية العادية | | | | | |
| 16 | 16 | 2 123,7 | - | 2 123,7 | الموارد المتصلة بالوظائف |
| - | - | 260,2 | (6,8) | 267,0 | الموارد غير المتصلة بالوظائف |
| 16 | 16 | 2 383,9 | (6,8) | 2 390,7 | المجموع الفرعي، الميزانية العادية |
| أموال المؤسسة المخصصة | | | | | |
| - | - | - | - | - | الموارد المتصلة بالوظائف |
| - | - | 10 637,5 | 970,3 | 9 667,2 | الموارد غير المتصلة بالوظائف |
| - | - | 10 637,5 | 970,3 | 9 667,2 | المجموع الفرعي، أموال المؤسسة المخصصة |
| التعاون التقني | | | | | |
| - | - | - | - | - | الموارد المتصلة بالوظائف |
| - | - | 6 125,2 | (682,9) | 6 808,1 | الموارد غير المتصلة بالوظائف |
| - | - | 6 125,2 | (682,9) | 6 808,1 | المجموع الفرعي، التعاون التقني |
| دعم البرامج | | | | | |
| 5 | 5 | 763,3 | 146,8 | 616,5 | الموارد المتصلة بالوظائف |
| - | - | 215,2 | - | 215,2 | الموارد غير المتصلة بالوظائف |
| 5 | 5 | 978,5 | 146,8 | 831,7 | المجموع الفرعي، دعم البرامج |
| المجموع حسب الفئة | | | | | |
| 26 | 26 | 3 939,9 | 311,4 | 3 628,5 | الموارد المتصلة بالوظائف |
| - | - | 17 361,1 | 280,6 | 17 080,5 | الموارد غير المتصلة بالوظائف |
| 26 | 26 | 21 301,0 | 592,0 | 20 709,0 | المجموع الكلي |

الجدول 16

الاحتياجات من الوظائف للفترة 2024-2025 للبرنامج الفرعي 2، حسب مصدر التمويل

| مصدر التمويل | الفئة الفنية والفئات العليا | | | | | | فئة الخدمات العامة | | المجموع الكلي |
|---|-----------------------------|----------|----------|----------|----------|-----------|--------------------|----------------|---------------|
| | مد-1 | ف-5 | ف-4 | ف-3 | ف-1/2 | الفرعي | المجموع | الرتبة المحلية | |
| 2024 | | | | | | | | | |
| أموال المؤسسة غير المخصصة | 1 | 1 | - | 1 | 1 | 4 | 1 | 1 | 5 |
| الميزانية العادية | 1 | 2 | 4 | 2 | 2 | 11 | 5 | 5 | 16 |
| دعم البرامج | - | 1 | 1 | - | - | 2 | 3 | 3 | 5 |
| المجموع، عام 2024 | 2 | 4 | 5 | 3 | 3 | 17 | 9 | 26 | |
| التغييرات من عام 2024 إلى عام 2025 | | | | | | | | | |
| (النقصان)/ الزيادة | | | | | | | | | |
| أموال المؤسسة غير المخصصة | - | - | - | - | - | - | - | - | - |
| الميزانية العادية | - | - | - | - | - | - | - | - | - |
| دعم البرامج | - | - | - | - | - | - | - | - | - |
| صافي التغييرات | - | - | - | - | - | - | - | - | - |
| 2025 | | | | | | | | | |
| أموال المؤسسة غير المخصصة | 1 | 1 | - | 1 | 1 | 4 | 1 | 1 | 5 |
| الميزانية العادية | 1 | 2 | 4 | 2 | 2 | 11 | 5 | 5 | 16 |
| دعم البرامج | - | 1 | 1 | - | - | 2 | 3 | 3 | 5 |
| المجموع، عام 2025 | 2 | 4 | 5 | 3 | 3 | 17 | 9 | 26 | |

المختصرات: مد-مدير؛ ف- فئة فنية.

زاي - البرنامج الفرعي 3: تعزيز العمل المناخي وتحسين البيئة الحضرية

21- يبين الجدولان 17 و18 الاحتياجات من الموارد لعام 2025 للبرنامج الفرعي 3، بما في ذلك التغييرات مقارنة بعام 2024.

الجدول 17

الاحتياجات من الموارد للفترة 2024-2025 للبرنامج الفرعي 3، حسب مصدر التمويل

| الموارد المتصلة بالوظائف | | الموارد (بآلاف دولارات الولايات المتحدة) | | | مصدر التمويل |
|--------------------------|-----------|---|------------------|-----------------|--|
| 2025 | 2024 | التغييرات من عام 2024 إلى عام | | | |
| | | 2025 | 2025 | 2024 | |
| | | | | | أموال المؤسسة غير المخصصة |
| 2 | 2 | 350,1 | 44,8 | 305,3 | الموارد المتصلة بالوظائف |
| - | - | 96,4 | - | 96,4 | الموارد غير المتصلة بالوظائف |
| 2 | 2 | 446,5 | 44,8 | 401,7 | المجموع الفرعي، أموال المؤسسة غير المخصصة |
| | | | | | الميزانية العادية |
| 14 | 14 | 2 026,1 | - | 2 026,1 | الموارد المتصلة بالوظائف |
| - | - | 259,1 | (6,0) | 265,1 | الموارد غير المتصلة بالوظائف |
| 14 | 14 | 2 285,2 | (6,0) | 2 291,2 | المجموع الفرعي، الميزانية العادية |
| | | | | | أموال المؤسسة المخصصة |
| - | - | - | - | - | الموارد المتصلة بالوظائف |
| - | - | 4 079,3 | 373,3 | 3 706,0 | الموارد غير المتصلة بالوظائف |
| - | - | 4 079,3 | 373,3 | 3 706,0 | المجموع الفرعي، أموال المؤسسة المخصصة |
| | | | | | التعاون التقني |
| - | - | - | - | - | الموارد المتصلة بالوظائف |
| - | - | 16 591,8 | (1 845,6) | 18 437,4 | الموارد غير المتصلة بالوظائف |
| - | - | 16 591,8 | (1 845,6) | 18 437,4 | المجموع الفرعي، التعاون التقني |
| | | | | | دعم البرامج |
| 7 | 7 | 820,1 | 144,7 | 675,4 | الموارد المتصلة بالوظائف |
| - | - | 235,0 | - | 235,0 | الموارد غير المتصلة بالوظائف |
| 7 | 7 | 1 055,1 | 144,7 | 910,4 | المجموع الفرعي، دعم البرامج |
| | | | | | المجموع حسب الفئة |
| 23 | 23 | 3 196,3 | 189,5 | 3 006,8 | الموارد المتصلة بالوظائف |
| - | - | 21 261,6 | (1 478,3) | 22 739,9 | الموارد غير المتصلة بالوظائف |
| 23 | 23 | 24 457,9 | (1 288,8) | 25 746,7 | المجموع الكلي |

الاحتياجات من الوظائف للفترة 2024-2025 للبرنامج الفرعي 3، حسب مصدر التمويل

| مصدر التمويل | الفئة الفنية والفئات العليا | | | | | | فئة الخدمات العامة | |
|---|-----------------------------|----------|----------|----------|----------|----------------|--------------------|---------------|
| | مد-1 | ف-5 | ف-4 | ف-3 | ف-1/2 | المجموع الفرعي | الرتبة المحلية | المجموع الكلي |
| 2024 | | | | | | | | |
| أموال المؤسسة غير المخصصة | 1 | - | - | - | - | 1 | 1 | 2 |
| الميزانية العادية | - | 2 | 5 | 3 | 1 | 11 | 3 | 14 |
| دعم البرامج | - | 2 | - | - | - | 2 | 5 | 7 |
| المجموع، عام 2024 | 1 | 4 | 5 | 3 | 1 | 14 | 9 | 23 |
| التغييرات من عام 2024 إلى عام 2025 | | | | | | | | |
| (النقصان)/ الزيادة | | | | | | | | |
| أموال المؤسسة غير المخصصة | - | - | - | - | - | - | - | - |
| الميزانية العادية | - | - | - | - | - | - | - | - |
| دعم البرامج | - | - | - | - | - | - | - | - |
| صافي التغييرات | - | - | - | - | - | - | - | - |
| 2025 | | | | | | | | |
| أموال المؤسسة غير المخصصة | 1 | - | - | - | - | 1 | 1 | 2 |
| الميزانية العادية | - | 2 | 5 | 3 | 1 | 11 | 3 | 14 |
| دعم البرامج | - | 2 | - | - | - | 2 | 5 | 7 |
| المجموع، عام 2025 | 1 | 4 | 5 | 3 | 1 | 14 | 9 | 23 |

المختصرات: مد-مدير؛ ف- فئة فنية.

حاء - البرنامج الفرعي 4: منع الأزمات الحضرية والاستجابة لها على نحو فعال

22- يبين الجدولان 19 و 20 الاحتياجات من الموارد لعام 2025 للبرنامج الفرعي 4، بما في ذلك التغييرات مقارنة بعام 2024.

الجدول 19

الاحتياجات من الموارد للفترة 2024-2025 للبرنامج الفرعي 4، حسب مصدر التمويل

| الموارد المتصلة بالوظائف | | الموارد (بآلاف دولارات الولايات المتحدة) | | | مصدر التمويل |
|----------------------------------|-----------|---|------------------|-----------------|--|
| 2025 | 2024 | التغييرات من عام 2024 إلى عام | | | |
| | | 2025 | 2025 | 2024 | |
| أموال المؤسسة غير المخصصة | | | | | |
| 2 | 2 | 370,9 | 200,9 | 170,0 | الموارد المتصلة بالوظائف |
| - | - | 129,8 | - | 129,8 | الموارد غير المتصلة بالوظائف |
| 2 | 2 | 500,7 | 200,9 | 299,8 | المجموع الفرعي، أموال المؤسسة غير المخصصة |
| الميزانية العادية | | | | | |
| 15 | 15 | 2 002,6 | - | 2 002,6 | الموارد المتصلة بالوظائف |
| - | - | 353,3 | 9,3 | 344,0 | الموارد غير المتصلة بالوظائف |
| 15 | 15 | 2 355,9 | 9,3 | 2 346,6 | المجموع الفرعي، الميزانية العادية |
| أموال المؤسسة المخصصة | | | | | |
| - | - | - | - | - | الموارد المتصلة بالوظائف |
| - | - | 5 815,5 | 531,6 | 5 283,9 | الموارد غير المتصلة بالوظائف |
| - | - | 5 815,5 | 531,6 | 5 283,9 | المجموع الفرعي، أموال المؤسسة المخصصة |
| التعاون التقني | | | | | |
| - | - | - | - | - | الموارد المتصلة بالوظائف |
| - | - | 864,2 | (5 876,4) | 58 740,6 | الموارد غير المتصلة بالوظائف |
| - | - | 52 | | | |
| - | - | 52 864,2 | (5 876,4) | 58 740,6 | المجموع الفرعي، التعاون التقني |
| دعم البرامج | | | | | |
| 6 | 7 | 776,2 | (67,2) | 834,4 | الموارد المتصلة بالوظائف |
| - | - | 225,1 | - | 225,1 | الموارد غير المتصلة بالوظائف |
| 6 | 7 | 1 001,3 | (67,2) | 1 068,5 | المجموع الفرعي، دعم البرامج |
| المجموع حسب الفئة | | | | | |
| 23 | 24 | 3 149,7 | 133,7 | 3 016,0 | الموارد المتصلة بالوظائف |
| - | - | 59 387,9 | (5 335,5) | 64 723,4 | الموارد غير المتصلة بالوظائف |
| 23 | 24 | 62 537,6 | (5 201,8) | 67 739,4 | المجموع الكلي |

الجدول 20

الاحتياجات من الوظائف للفترة 2024-2025 للبرنامج الفرعي 4، حسب مصدر التمويل

| مصدر التمويل | الفئة الفنية والفئات العليا | | | | | | | | | | |
|-------------------------------|-----------------------------|----------|----------|-----------------------------|------------|----------|----------|------------|----------|---------------|---------------------------|
| | فئة الخدمات العامة | | | الفئة الفنية والفئات العليا | | | | | | | |
| | ر | م | م ف و | المجموع الفرعي | ف-1/2 | ف-3 | ف-4 | ف-5 | مد-1 | المجموع الكلي | |
| 2024 | | | | | | | | | | | |
| | 2 | 1 | 1 | - | 1 | - | - | - | - | 1 | أموال المؤسسة غير المخصصة |
| | 15 | 4 | 4 | - | 11 | 1 | 5 | 4 | 1 | - | الميزانية العادية |
| | 7 | 4 | 4 | - | 3 | - | - | 1 | 2 | - | دعم البرامج |
| | 24 | 9 | 9 | - | 15 | 1 | 5 | 5 | 3 | 1 | المجموع، عام 2024 |
| التغييرات من عام 2024 إلى عام | | | | | | | | | | | |
| 2025 | | | | | | | | | | | |
| (النقصان)/ الزيادة | | | | | | | | | | | |
| | - | - | - | - | - | - | - | - | - | - | أموال المؤسسة غير المخصصة |
| | - | - | - | - | - | - | - | - | - | - | الميزانية العادية |
| | (1) | - | - | - | (1) | - | - | (1) | - | - | دعم البرامج |
| | (1) | - | - | - | (1) | - | - | (1) | - | - | صافي التغييرات |
| 2025 | | | | | | | | | | | |
| | 2 | 1 | 1 | - | 1 | - | - | - | - | 1 | أموال المؤسسة غير المخصصة |
| | 15 | 4 | 4 | - | 11 | 1 | 5 | 4 | 1 | - | الميزانية العادية |
| | 6 | 4 | 4 | - | 2 | - | - | - | 2 | - | دعم البرامج |
| | 23 | 9 | 9 | - | 14 | 1 | 5 | 4 | 3 | 1 | المجموع، عام 2025 |

المختصرات: مد-مدير؛ ف- فئة فنية؛ م ف و- موظف فني وطني؛ ر م- الرتبة المحلية.

طاء - أجهزة تقرير السياسات

23- يبين الجدولان 21 و22 الاحتياجات من الموارد لعام 2025 للمجال الاستراتيجي لأجهزة تقرير السياسات، بما في ذلك التغييرات مقارنة بعام 2024.

الجدول 21

الاحتياجات من الموارد للفترة 2024-2025 لأجهزة تقرير السياسات، حسب مصدر التمويل

| الموارد المتصلة بالوظائف | | الموارد (بآلاف دولارات الولايات المتحدة) | | مصدر التمويل |
|----------------------------------|----------|--|------|--|
| 2025 | 2024 | التغييرات من عام 2024 إلى عام 2025 | | |
| 2025 | 2024 | 2025 | 2024 | |
| أموال المؤسسة غير المخصصة | | | | |
| - | - | - | - | الموارد المتصلة بالوظائف |
| - | - | 163,0 | - | الموارد غير المتصلة بالوظائف |
| - | - | 163,0 | - | المجموع الفرعي، أموال المؤسسة غير المخصصة |
| الميزانية العادية | | | | |
| 6 | 6 | 632,4 | - | الموارد المتصلة بالوظائف |
| - | - | 48,3 | - | الموارد غير المتصلة بالوظائف |
| 6 | 6 | 680,7 | - | المجموع الفرعي، الميزانية العادية |
| أموال المؤسسة المخصصة | | | | |
| - | - | - | - | الموارد المتصلة بالوظائف |
| - | - | 394,4 | - | الموارد غير المتصلة بالوظائف |
| - | - | 394,4 | - | المجموع الفرعي، أموال المؤسسة المخصصة |
| المجموع حسب الفئة | | | | |
| 6 | 6 | 632,4 | - | الموارد المتصلة بالوظائف |
| - | - | 605,7 | - | الموارد غير المتصلة بالوظائف |
| 6 | 6 | 1 238,1 | - | المجموع الكلي |

الجدول 22

الاحتياجات من الوظائف للفترة 2024-2025 لأجهزة تقرير السياسات، حسب مصدر التمويل

| مصدر التمويل | الفئة الفنية والفئات العليا | | فئة الخدمات العامة | | المجموع الكلي |
|------------------------------------|-----------------------------|----------|--------------------|----------------|---------------|
| | مد-1 | ف-3 | المجموع الفرعي | الرتبة المحلية | |
| 2024 | | | | | |
| الميزانية العادية | 1 | 2 | 3 | 3 | 6 |
| المجموع، عام 2024 | 1 | 2 | 3 | 3 | 6 |
| التغييرات من عام 2024 إلى عام 2025 | | | | | |
| (النقصان)/ الزيادة | | | | | |
| الميزانية العادية | - | - | - | - | - |
| صافي التغييرات | - | - | - | - | - |
| 2025 | | | | | |
| الميزانية العادية | 1 | 2 | 3 | 3 | 6 |
| المجموع، عام 2025 | 1 | 2 | 3 | 3 | 6 |

المختصرات: مد-مدير؛ ف-فئة فنية.

باء - التوجيه التنفيذي والإدارة

24- يبين الجدولان 23 و24 الاحتياجات من الموارد لعام 2025 للمجال الاستراتيجي للتوجيه التنفيذي والإدارة، بما في ذلك التغييرات مقارنة بعام 2024.

الجدول 23

الاحتياجات من الموارد للفترة 2024-2025 للتوجيه التنفيذي والإدارة، حسب مصدر التمويل

| مصدر التمويل | الموارد | | التغييرات من عام 2024 إلى عام | | الموارد المتصلة بالوظائف |
|--|----------------|----------------------------------|-------------------------------|--------------|--------------------------|
| | 2024 | (بآلاف دولارات الولايات المتحدة) | 2025 | 2025 | |
| أموال المؤسسة غير المخصصة | 1 032,4 | | 1 205,6 | 173,2 | 5 |
| الموارد المتصلة بالوظائف | | | | | 5 |
| الموارد غير المتصلة بالوظائف | 163,1 | | 163,1 | - | - |
| المجموع الفرعي، أموال المؤسسة غير المخصصة | 1 195,5 | | 1 368,7 | 173,2 | 5 |
| الميزانية العادية | | | | | |
| الموارد المتصلة بالوظائف | 1 700,3 | | 1 700,3 | - | 9 |
| الموارد غير المتصلة بالوظائف | 214,1 | | 214,4 | 0,3 | - |
| المجموع الفرعي، الميزانية العادية | 1 914,4 | | 1 914,7 | 0,3 | 9 |
| أموال المؤسسة المخصصة | | | | | |
| الموارد المتصلة بالوظائف | - | | - | - | - |
| الموارد غير المتصلة بالوظائف | 327,5 | | 327,8 | 0,3 | - |
| المجموع الفرعي، أموال المؤسسة المخصصة | 327,5 | | 327,8 | 0,3 | - |
| التعاون التقني | | | | | |
| الموارد المتصلة بالوظائف | - | | - | - | - |
| الموارد غير المتصلة بالوظائف | 286,0 | | 286,0 | - | - |
| المجموع الفرعي، التعاون التقني | 286,0 | | 286,0 | - | - |

| الموارد المتصلة بالوظائف | | الموارد (بآلاف دولارات الولايات المتحدة) | | | مصدر التمويل |
|-----------------------------|-----------|---|--------------|----------------|------------------------------------|
| 2025 | 2024 | التغييرات من عام 2024 إلى عام | | | |
| | | 2025 | 2025 | 2024 | |
| | | | | | دعم البرامج |
| 6 | 6 | 629,4 | 158,0 | 471,4 | الموارد المتصلة بالوظائف |
| - | - | 86,7 | - | 86,7 | الموارد غير المتصلة بالوظائف |
| 6 | 6 | 716,1 | 158,0 | 558,1 | المجموع الفرعي، دعم البرامج |
| | | | | | المجموع حسب الفئة |
| 20 | 20 | 3 535,3 | 331,2 | 3 204,1 | الموارد المتصلة بالوظائف |
| - | - | 1 078,0 | 0,6 | 1 077,4 | الموارد غير المتصلة بالوظائف |
| 20 | 20 | 4 613,3 | 331,8 | 4 281,5 | المجموع الكلي |

الجدول 24

الاحتياجات من الوظائف للفترة 2024-2025 للتوجيه التنفيذي والإدارة، حسب مصدر التمويل

| فئة الخدمات العامة والفئات المتصلة بها | | الفئة الفنية والفئات العليا | | | | | | | | | | | | | |
|--|----------------|-----------------------------|----------|----------|---|---|--------------|----------|----------|----------|----------|----------|----------|----------|--|
| المجموع الكلي | المجموع الفرعي | م | ف | و | ر | أ | مجموع الفرعي | ف-1/2 | ف-3 | ف-4 | ف-5 | مد-1 | أ ع م | و أ ع | مصدر التمويل |
| | | | | | | | | | | | | | | | 2024 |
| | | | | | | | | | | | | | | | أموال المؤسسة غير المخصصة |
| 5 | 1 | - | 1 | - | | | 4 | 1 | - | - | 1 | 1 | 1 | - | |
| 9 | 3 | 2 | 1 | - | | | 6 | - | - | 2 | 2 | 1 | - | 1 | الميزانية العادية |
| 6 | 5 | - | 4 | 1 | | | 1 | - | - | 1 | - | - | - | - | دعم البرامج |
| 20 | 9 | 2 | 6 | 1 | | | 11 | 1 | - | 3 | 3 | 2 | 1 | 1 | المجموع، عام 2024 |
| | | | | | | | | | | | | | | | التغييرات من عام 2024 إلى عام 2025 (نقصان/زيادة) |
| | | | | | | | | | | | | | | | أموال المؤسسة غير المخصصة |
| - | - | - | - | - | | | - | - | - | - | - | - | - | - | |
| - | - | - | - | - | | | - | - | - | - | - | - | - | - | دعم البرامج |
| - | - | - | - | - | | | - | - | - | - | - | - | - | - | صافي التغييرات |
| | | | | | | | | | | | | | | | 2025 |
| | | | | | | | | | | | | | | | أموال المؤسسة غير المخصصة |
| 5 | 1 | - | 1 | - | | | 4 | 1 | - | - | 1 | 1 | 1 | - | |
| 9 | 3 | 2 | 1 | - | | | 6 | - | - | 2 | 2 | 1 | - | 1 | الميزانية العادية |
| 6 | 5 | - | 4 | 1 | | | 1 | - | - | 1 | - | - | - | - | دعم البرامج |
| 20 | 9 | 2 | 6 | 1 | | | 11 | 1 | - | 3 | 3 | 2 | 1 | 1 | المجموع، عام 2025 |

المختصرات: و أ ع - وكيل الأمين العام؛ أ ع م - أمين عام مساعد؛ مد- مدير؛ ف- فئة فنية؛ م ف و - موظف فني وطني؛ ر م -

الرتبة المحلية؛ ر أ - الرتب الأخرى.

كاف - دعم البرامج

25- يبين الجدولان 25 و26 الاحتياجات من الموارد لعام 2025 للمجال الاستراتيجي لدعم البرامج، بما في ذلك التغييرات مقارنة بعام 2024.

الجدول 25

الاحتياجات من الموارد للفترة 2024-2025 لدعم البرامج، حسب مصدر التمويل

| الموارد المتصلة بالوظائف | | الموارد (بآلاف دولارات الولايات المتحدة) | | | مصدر التمويل |
|----------------------------------|-----------|--|--------------|----------------|--|
| 2025 | 2024 | التغييرات من عام 2024 إلى عام | | | |
| | | 2025 | 2025 | 2024 | |
| أموال المؤسسة غير المخصصة | | | | | |
| 1 | 1 | 61,3 | 21,5 | 39,8 | الموارد المتصلة بالوظائف |
| - | - | 232,6 | - | 232,6 | الموارد غير المتصلة بالوظائف |
| 1 | 1 | 293,9 | 21,5 | 272,4 | المجموع الفرعي، أموال المؤسسة غير المخصصة |
| الميزانية العادية | | | | | |
| 9 | 9 | 1 232,1 | - | 1 232,1 | الموارد المتصلة بالوظائف |
| - | - | 46,1 | 1,0 | 45,1 | الموارد غير المتصلة بالوظائف |
| 9 | 9 | 1 278,2 | 1,0 | 1 277,2 | المجموع الفرعي، الميزانية العادية |
| أموال المؤسسة المخصصة | | | | | |
| - | - | - | - | - | الموارد المتصلة بالوظائف |
| - | - | 358,1 | - | 358,1 | الموارد غير المتصلة بالوظائف |
| - | - | 358,1 | - | 358,1 | المجموع الفرعي، أموال المؤسسة المخصصة |
| التعاون التقني | | | | | |
| - | - | - | - | - | الموارد المتصلة بالوظائف |
| - | - | 0,3 | - | 0,3 | الموارد غير المتصلة بالوظائف |
| - | - | 0,3 | - | 0,3 | المجموع الفرعي، التعاون التقني |
| دعم البرامج | | | | | |
| 22 | 22 | 3 231,2 | 619,0 | 2 612,2 | الموارد المتصلة بالوظائف |
| - | - | 1 955,1 | - | 1 955,1 | الموارد غير المتصلة بالوظائف |
| 22 | 22 | 5 186,3 | 619,0 | 4 567,3 | المجموع الفرعي، دعم البرامج |
| المجموع حسب الفئة | | | | | |
| 32 | 32 | 4 524,6 | 640,5 | 3 884,1 | الموارد المتصلة بالوظائف |
| - | - | 2 592,2 | 1,0 | 2 591,2 | الموارد غير المتصلة بالوظائف |
| 32 | 32 | 7 116,8 | 641,5 | 6 475,3 | المجموع الكلي |

الجدول 26

الاحتياجات من الوظائف للفترة 2024-2025 لدعم البرامج، حسب مصدر التمويل

| المجموع الكلي | المجموع الفرعي | فئة الخدمات العامة | | المجموع الفرعي | الفئة الفنية والفئات العليا | | | | | | |
|---|----------------|--------------------|----------|----------------|-----------------------------|----------|----------|----------|----------|---|---------------------------|
| | | م | م ف و | | ف-1/2 | ف-3 | ف-4 | ف-5 | مد-1 | | |
| 2024 | | | | | | | | | | | |
| 1 | 1 | 1 | - | - | - | - | - | - | - | - | أموال المؤسسة غير المخصصة |
| 9 | 3 | 3 | - | 6 | - | 1 | 3 | 1 | 1 | | الميزانية العادية |
| 22 | 11 | 10 | 1 | 11 | 2 | 4 | 5 | - | - | | دعم البرامج |
| 32 | 15 | 14 | 1 | 17 | 2 | 5 | 8 | 1 | 1 | | المجموع، عام 2024 |
| التغييرات من عام 2024 إلى عام 2025 (نقصان/زيادة) | | | | | | | | | | | |
| - | - | - | - | - | - | - | - | - | - | - | أموال المؤسسة غير المخصصة |
| - | - | - | - | - | - | - | - | - | - | - | الميزانية العادية |
| - | - | - | (1) | 1 | - | - | 1 | - | - | | دعم البرامج |
| - | - | - | (1) | 1 | - | - | 1 | - | - | | صافي التغييرات |
| 2025 | | | | | | | | | | | |
| 1 | 1 | 1 | - | - | - | - | - | - | - | - | أموال المؤسسة غير المخصصة |
| 9 | 3 | 3 | - | 6 | - | 1 | 3 | 1 | 1 | | الميزانية العادية |
| 22 | 10 | 10 | - | 12 | 2 | 4 | 6 | - | - | | دعم البرامج |
| 32 | 14 | 14 | - | 18 | 2 | 5 | 9 | 1 | 1 | | المجموع، لعام 2025 |

المختصرات: مد-مدير؛ ف- فئة فنية؛ م ف و- موظف فني وطني؛ م- الرتبة المحلية.

موجز إجراءات المتابعة المتخذة لتنفيذ التوصيات ذات الصلة الصادرة عن الهيئات الاستشارية والرقابية

الإجراءات المتخذة لتنفيذ التوصية

نص التوصية ووصف موجز لها

اللجنة الاستشارية لشؤون الإدارة والميزانية

الحالة: نُفذت

2023، HSP/EB.2023/12/Add.1، الفقرة 7.

انظر الجدولين 4 و12 من هذه الوثيقة.

توصي اللجنة بأن "تتضمن التقارير المقبلة معلومات مفصلة، حسب فئة الإنفاق، عن النفقات الفعلية ومستوى المساهمات الواردة للفترتين السابقة والحالية، مقارنة بالميزانية المقترحة، إلى جانب تفسيرات مفصلة للفروقات".

مجلس مراجعي الحسابات

الحالة: قيد التنفيذ

2021، A/77/5/Add.9، الفقرة 27

شرح موئل الأمم المتحدة في إجراء دراسة استقصائية للجهات المانحة السابقة والحالية والمحتملة، وعقد اجتماعات ثنائية مع الجهات المانحة السابقة والحالية والمحتملة. وسيقوم بإعداد ونشر تقرير يعرض نتائج الدراسة الاستقصائية والاجتماعات الثنائية.

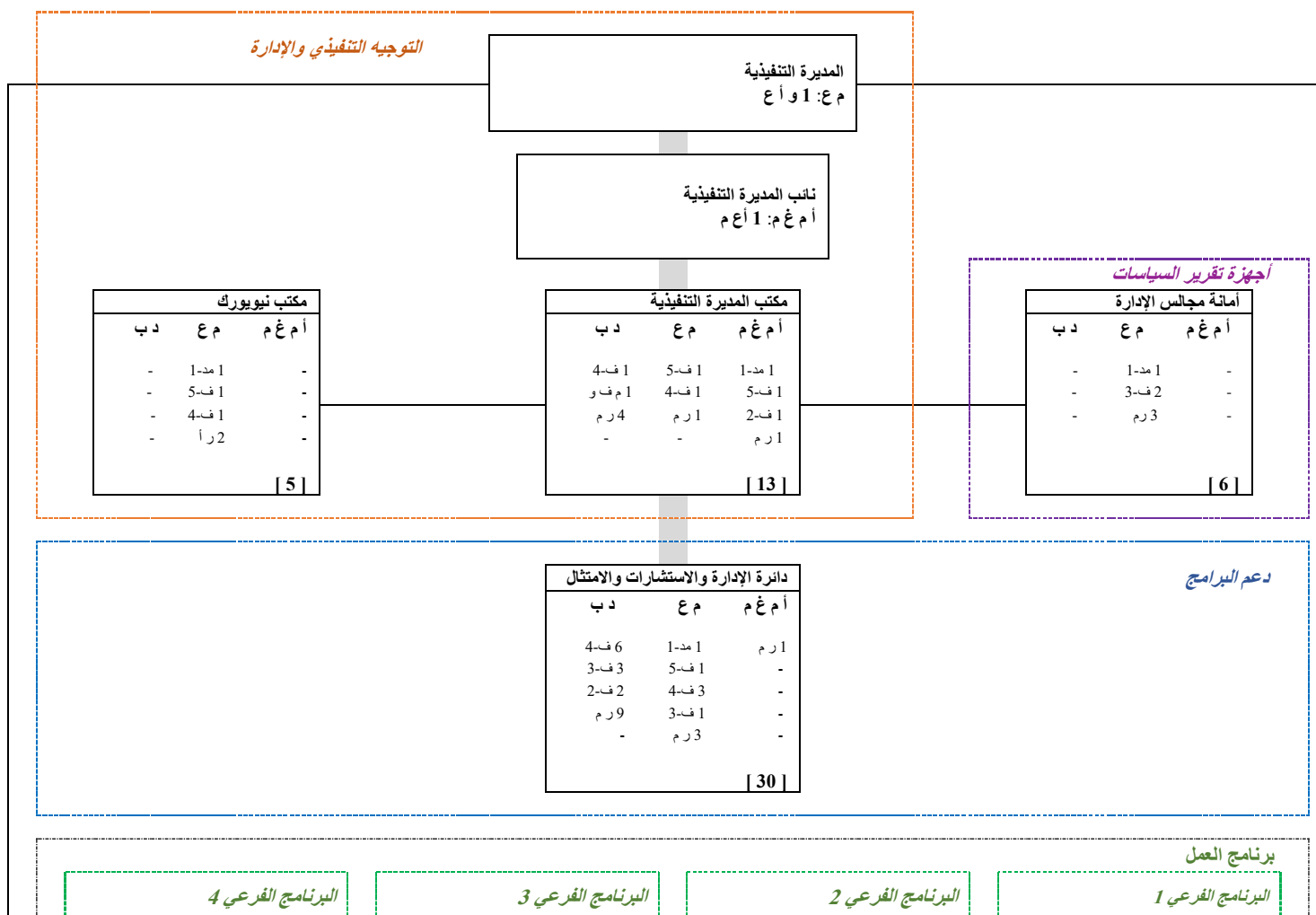
المجلس "يوصي بأن يعدّ موئل الأمم المتحدة تقريراً بناءً على الدراسات الاستقصائية والاتصالات مع الجهات المانحة للأموال المخصصة للأنشطة الأساسية، سواء الجهات المانحة السابقة أو الحالية أو المحتملة، لتحديد الفارق بين توقعات الجهات المانحة والوضع القائم".

الحالة: قيد التنفيذ

2021، A/77/5/Add.9، الفقرة 66

المجلس "يوصي بأن يستعرض موئل الأمم المتحدة توزيع الوظائف وشؤون سيستعرض موئل الأمم المتحدة توزيع وظائفه وموارده البشرية الموارد البشرية بانتظام لتعزيز التحليل لأولويات التوظيف وتوزيع الموارد، من بانتظام لمواصلة تحليل أولوياته في مجال التوظيف. أجل تيسير عملية الاختيار عند توافر التمويل اللازم".

الهيكل التنظيمي لموئل الأمم المتحدة وتوزيع الوظائف لعام 2025



| شعبة الحلول العالمية | | | | | | | | | | | |
|---|------|--------|------|------|--------|------|-------|--------|------|-------|--------|
| دب | م | أم غ م | دب | م | أم غ م | دب | م | أم غ م | دب | م | أم غ م |
| 1-رم | 3-ف4 | - | 1-رم | 2-ف5 | - | 1-ف4 | 2-ف5 | 1-ف5 | - | 2-مد1 | 3-ف1 |
| - | 5-ف3 | - | - | 4-ف1 | - | - | 4-ف2 | 2-ف1 | - | 1-مد1 | 1-رم |
| | | | - | 2-رم | - | - | 3-ف1 | 1-رم | - | 5-ف1 | - |
| | | | | | | - | 2-ف2 | - | - | 4-ف1 | - |
| | | | | | | - | 4-رم | - | - | 3-ف2 | - |
| | | | | | | | | | - | 2-ف1 | - |
| | | | | | | | | | - | 4-رم | - |
| | | [9] | | | [6] | | | [15] | | | [13] |
| شعبة العلاقات الخارجية والاستراتيجية والمعارف والابتكار | | | | | | | | | | | |
| دب | م | أم غ م | دب | م | أم غ م | دب | م | أم غ م | دب | م | أم غ م |
| 3-رم | 1-ف5 | - | 3-رم | 3-ف4 | - | 2-رم | 1-مد1 | 1-ف3 | 4-ف2 | 4-ف2 | - |
| - | 1-ف2 | - | - | 3-ف3 | - | - | 4-ف1 | - | - | - | - |
| - | 4-رم | - | - | 1-ف2 | - | - | 3-ف1 | - | - | - | - |
| | | | - | 1-رم | - | - | 1-رم | - | - | - | - |
| | | [9] | | | [11] | | | [7] | | | [4] |
| شعبة البرامج الإقليمية | | | | | | | | | | | |
| دب | م | أم غ م | دب | م | أم غ م | دب | م | أم غ م | دب | م | أم غ م |
| 2-ف5 | 1-ف4 | 1-مد1 | 2-ف5 | 1-ف4 | 1-مد1 | 1-ف5 | 1-ف4 | 1-مد1 | 2-ف5 | - | 1-مد1 |
| - | - | 1-رم | - | - | 1-رم | - | - | - | 3-ف4 | - | 1-رم |
| | | | | | | | | | 1-ف3 | - | - |
| | | | | | | | | | 1-رم | - | - |
| | | [15] | | | [16] | | | [14] | | | [19] |

المختصرات: أم غ م-أموال المؤسسة غير المخصصة؛ م ع -الميزانية العادية؛ دب - دعم البرامج؛ و أ ع-وكيل الأمين العام؛ أ ع م-أمين عام مساعد؛ مد-مدير؛ ف-الفئة الفنية؛ م ف و-موظف فني وطني؛ ر أ-الرتب الأخرى؛ ر م-الرتبة المحلية.

المرفق الثالث

مقترح ميزانية اختيارية قابلة للتوسع للموارد المتصلة بالوظائف والموارد غير المتصلة بالوظائف لعام 2025

26- يُقدّم هذا المرفق كمقترح ميزانية اختيارية لميزانية موئل الأمم المتحدة لعام 2025، بما يتماشى مع الحزمة 1 من نموذج القابلية للتوسع لميزانية المؤسسة غير المخصصة لموئل الأمم المتحدة،⁽¹⁹⁾ على النحو الذي أقره المجلس التنفيذي في مقرره 4/2023.⁽²¹⁰⁾ ويمكن أن ينظر المجلس التنفيذي في هذا المقترح الاختياري مع الإشارة إلى الإيرادات غير المخصصة وصافي أصول المؤسسة في عام 2024. وأعيد تقدير تكاليف الاحتياجات التقديرية لعام 2025 في هذا المرفق باستخدام المنهجية القياسية والمعلومات المتاحة وقت النشر.

الجدول ألف-1

توزيع الموارد المطلوبة لعام 2025، حسب فئة الإنفاق الفرعية

(بآلاف دولارات الولايات المتحدة)

| فئة الإنفاق الفرعية | ب ف 1 | ب ف 2 | ب ف 3 | ب ف 4 | أ ت س | ت ت / | د ب | المجموع |
|------------------------------|----------------|----------------|--------------|--------------|--------------|----------------|--------------|----------------|
| الموارد المتصلة بالوظائف | 1 297,2 | 1 052,9 | 559,4 | 712,2 | - | 1 205,6 | 61,3 | 4 888,6 |
| سفر الموظفين | 26,2 | 43,7 | 45,4 | 38,4 | 14,0 | 93,7 | 14,8 | 276,2 |
| الخدمات التعاقدية | 42,7 | 41,6 | 39,5 | 38,5 | 140,0 | 5,1 | 115,2 | 422,6 |
| مصرفوات التشغيل العامة | 41,9 | 33,8 | 18,1 | 8,6 | 3,0 | 48,3 | 113,6 | 267,3 |
| الأثاث والمعدات | 3,0 | 3,9 | 3,0 | 3,9 | 6,0 | 16,0 | 2,0 | 37,8 |
| المنح والمساهمات | - | - | - | 50,0 | - | - | - | 50,0 |
| المجموع | 1 411,0 | 1 175,9 | 665,4 | 851,6 | 163,0 | 1 368,7 | 306,9 | 5 942,5 |
| الموارد المتصلة بالوظائف | 1 297,2 | 1 052,9 | 559,4 | 712,2 | - | 1 205,6 | 61,3 | 4 888,6 |
| الموارد غير المتصلة بالوظائف | 113,8 | 123,0 | 106,4 | 139,4 | 163,0 | 163,1 | 245,6 | 1 053,9 |
| المجموع | 1 411,0 | 1 175,9 | 665,4 | 851,6 | 163,0 | 1 368,7 | 306,9 | 5 942,5 |

المختصرات: ب ف- البرنامج الفرعي؛ أ ت س- أجهزة تقرير السياسات؛ ت ت- التوجيه التنفيذي والإدارة؛ د ب- دعم البرامج.

الجدول ألف-2

توزيع الوظائف المطلوبة في عام 2025، حسب المجال الاستراتيجي

| المجال الاستراتيجي | أ ع م | الفئة الفنية والفئات العليا | | | | | فئة الخدمات العامة | | |
|---------------------------|----------|-----------------------------|----------|----------|----------|----------|--------------------|----------------|-----------|
| | | مد- 1 | مد- 2 | ف- 5 | ف- 4 | ف- 3 | ف- 1/2 | المجموع الفرعي | ر م |
| البرنامج الفرعي 1 | - | 1 | 1 | - | - | 2 | 4 | 2 | 6 |
| البرنامج الفرعي 2 | - | 1 | - | 1 | - | 1 | 4 | 1 | 5 |
| البرنامج الفرعي 3 | - | 2 | - | - | - | - | 2 | 1 | 3 |
| البرنامج الفرعي 4 | - | 1 | 1 | - | - | - | 2 | 1 | 3 |
| أجهزة تقرير السياسات | - | - | - | - | - | - | - | - | - |
| التوجيه التنفيذي والإدارة | 1 | - | 1 | 1 | - | 1 | 4 | 1 | 5 |
| دعم البرامج | - | - | - | - | - | - | - | 1 | 1 |
| المجموع | 1 | 2 | 6 | 2 | - | 3 | 16 | 7 | 23 |

المختصرات: أ ع م- أمين عام مساعد؛ مد- مدير؛ ف- فئة فنية؛ ر م- الرتبة المحلية.

(1) HSP/EB.2023/11/Add.1

(2) HSP/EB.2023/23