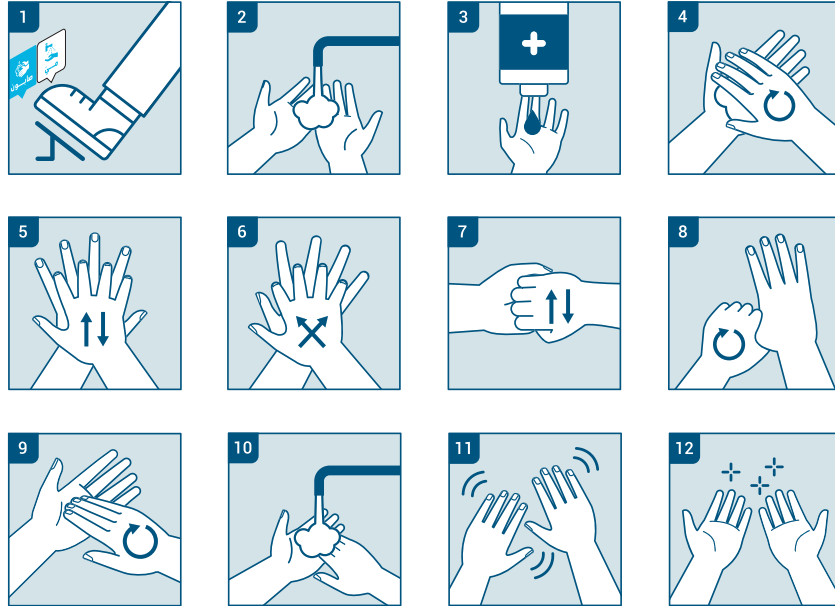


## How to use it?

## كيف تستخدمها؟



غير صالحة للشرب



## Where do you find it?

## أين تجددها؟



- |   |   |
|---|---|
| 1 Bachoura Fire Brigade                             | 7 Karantina Fire Brigade                      |
| 2 Disaster Management Sector of Lebanese Red Cross  | 8 UN-Habitat/Live Love Beirut Rmeil Cluster   |
| 3 Emergency Management Sector of Lebanese Red Cross | 9 NusanedHUB                                  |
| 4 Garage Souk                                       | 10 Rashid Solh Educational Compound (2 units) |
| 5 Hopital des Soeurs du Rosaire (2 units)           | 11 Youth Sector of Lebanese Red Cross         |
| 6 Khaled Ibn Al Walid Mosque                        |   |

## دليل المغاسل المشتركة لغسل اليدين

## Communal Handwashing Station Guide

لغسل اليدين لتعزيز  
سلوكيات النظافة  
السليمة والحد من تأثير  
كوفيد-19 ومتحوراته

Equipping urban  
populations with Hand  
washing Stations to  
promote sound hygiene  
practices and mitigate  
the impact of COVID-19  
and its variants





## What is the Handwashing Station?

The communal hand washing station will have water and soap controlled by pedals.

## Why implementing it here?

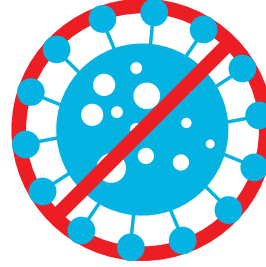
To reduce COVID-19 risks through improved hygiene behavior and sanitation practices and enhance the ability of the local communities to protect themselves against future similar health threats.

## ما هي هذه المرافق؟

هي مغاسل مشتركة لليدين تحتوي على الماء والصابون ويتم التحكم بها من خلال الدواسات.

## لماذا تم وضعها هنا؟

إنّ هذه المغاسل تساهم في الحدّ من مخاطر كوفيد-19 من خلال تعزيز سلوكيات النظافة العاقبة، وقدرة المجتمعات على حماية أنفسها من تهديدات صحيّة مماثلة قد تطرأ في المستقبل.



## When to use it?

These stations have been installed in locations that are prone to be crowded or are heavily frequented. When the stations are nearby, make sure to always wash your hands before and after entering the intended location.

## متى يمكنك استخدامها؟

هذه المغاسل تمّ وضعها في أماكن عرضة للاقتظاظ أو يتردّد عليها الناس بكثافة. حيث تكون متوقّرة، يجب التأكّد من استخدام هذه المغاسل دائماً قبل وبعد دخول المكان المقصود.



## How to take care of it?

The hand washing station belongs to the community. It is manufactured to sustain and withstand aggressive weather conditions and shocks. If the station is malfunctioning, please report to the nearest caretaker. The hand washing station is likely located within the premises of its caretaker organization.

## كيف تعتني بها؟

تعود ملكيّة هذه المغاسل لأهالي المنطقة، وقد تمّ تصنيعها بطريقة تجعلها قادرة على مقاومة معظم الظروف المناخية والحوادث. عند حدوث أيّ خلل في المغاسل يرجى إبلاغ المسؤول المباشر على رعايتها. في أغلب الأحيان، محطة غسيل الأيدي موجودة داخل مبنى الجهة المسؤولة على رعايتها.