



Distr.: General
27 August 2021

Arabic
Original: English

المجلس التنفيذي لبرنامج الأمم المتحدة للمستوطنات البشرية

UN HABITAT

المجلس التنفيذي لبرنامج الأمم
المتحدة للمستوطنات البشرية
الدورة الثانية لعام 2021

عبر الإنترنت، 15 و16 تشرين الثاني/نوفمبر 2021
البند 4 من جدول الأعمال المؤقت*
الشؤون المالية وشؤون الميزانية والإدارة، بما في ذلك
تنفيذ استراتيجية حشد الموارد وفقاً للخطة الاستراتيجية

ملاك موظفي برنامج الأمم المتحدة للمستوطنات البشرية في 31 تموز/يوليه 2021

تقرير المديرية التنفيذية

أولاً- مقدمة

1- يعرض هذا التقرير حالة ملاك موظفي برنامج الأمم المتحدة للمستوطنات البشرية (موئل الأمم المتحدة) في 31 تموز/يوليه 2021⁽¹⁾. فضلاً عن المعلومات المتعلقة بالوظائف حسب مصدر تمويلها والمبينة فيما يلي، يصنف المرفق الأول الوظائف الفنية حسب الجنسية والرتبة ونوع الجنس، ويقدم المرفق الثاني موجزاً لتوزيع جميع الموظفين الفنيين (الوطنيين والدوليين) حسب مركز العمل والفئة ونوع الجنس.

ثانياً- لمحة عامة

2- يبين الجدول 1 أنه حتى تاريخ 31 تموز/يوليه 2021، كانت هناك 394 وظيفة معتمدة، يُشغل منها 309 وظائف، أي نسبة 78,4 في المائة. ويشمل ذلك 257 وظيفة معتمدة في الفئة الفنية، يُشغل منها 200 وظيفة، أي 77,8 في المائة، و137 وظيفة معتمدة في فئة الخدمات العامة، يُشغل منها 109 وظائف، أو 79,6 في المائة. أما الجدول 2 فيبين توزيع الوظائف حسب الرتبة. فيما يعرض الجدول 3 معلومات إضافية عن وظائف الموظفين الفنيين المبتدئين. وتشمل وظائف الميزانية العادية الوظائف الثابتة ووظائف المساعدة المؤقتة العامة في إطار الباب 15 (المستوطنات البشرية) وكذلك وظائف المساعدة المؤقتة العامة في إطار الباب 23 (البرنامج الإقليمي للتعاون التقني).

3- ويبين الشكل 1 عدد الوظائف المعتمدة موزعة حسب مصدر التمويل، بينما يبين الشكل 2 توزيع جميع الوظائف المشغولة وعدد الموظفين حسب الرتبة ونوع الجنس حتى تاريخ 31 تموز/يوليه 2021.

* HSP/EB.2021/12.

(1) لا يشمل هذا التقرير موظفي موئل الأمم المتحدة المعينين من خلال كيانات الأمم المتحدة الأخرى أو مقدمي خدمات الموارد البشرية (برنامج الأمم المتحدة الإنمائي ومكتب الأمم المتحدة لخدمات المشاريع، على سبيل المثال).

الجدول 1

الوظائف المشغولة حسب مصدر التمويل

المجموع				فئة الخدمات العامة				الفئة الفنية والفئات العليا				مصدر التمويل
النسبة	الوظائف	المعمتدة	المشغولة	النسبة	الوظائف	المعمتدة	المشغولة	النسبة	الوظائف	المعمتدة	المشغولة	
المئوية	الشاغرة	الشاغرة	الشاغرة	المئوية	الشاغرة	الشاغرة	الشاغرة	المئوية	الشاغرة	الشاغرة	الشاغرة	
24.1	44	14	58	11.5	23	3	26	34.4	21	11	32	أموال المؤسسة غير المخصصة
86.7	10	65	75	83.3	4	20	24	88.2	6	45	51	الميزانية العادية
100	-	50	50	100	-	22	22	100	-	28	28	دعم البرامج
100	-	17	17	100	-	10	10	100	-	7	7	دعم البرامج الزائد على شغل الوظائف
88.5	13	100	113	97.4	1	38	39	83.8	12	62	74	أموال المؤسسة المخصصة
75.7	18	56	74	100	0	12	12	71	18	44	62	التعاون التقني
100	-	7	7	100	-	4	4	100	-	3	3	المساعدة المؤقتة العامة
78.4	85	309	394	79.6	28	109	137	77.8	57	200	257	المجموع

الجدول 2

توزيع الوظائف حسب الرتبة

فئة الخدمات العامة				الفئة الفنية والفئات العليا								مصدر التمويل
المجموع	ر م	المجموع	م و	ف-1/2	ف-3	ف-4	ف-5	مد-1	مد-2	أ ع م	أ ع	
14	3	11	-	1	1	3	3	1	1	1	-	أموال المؤسسة غير المخصصة
65	20	45	-	4	14	15	6	4	1	-	1	الميزانية العادية
67	32	35	3	1	5	15	9	2	-	-	-	دعم البرامج
100	38	62	11	19	22	10	-	-	-	-	-	أموال المؤسسة المخصصة
7	4	3	-	-	-	-	3	-	-	-	-	المساعدة المؤقتة العامة
56	12	44	11	3	11	12	7	-	-	-	-	التعاون التقني
309	109	200	25	28	53	55	28	7	2	1	1	المجموع

الاختصارات: أ ع م: أمين عام مساعد؛ مد: مدير؛ ر م: الرتبة المحلية؛ ف: الفئة الفنية؛ م و: موظف وطني؛ وأ ع: وكيل الأمين العام

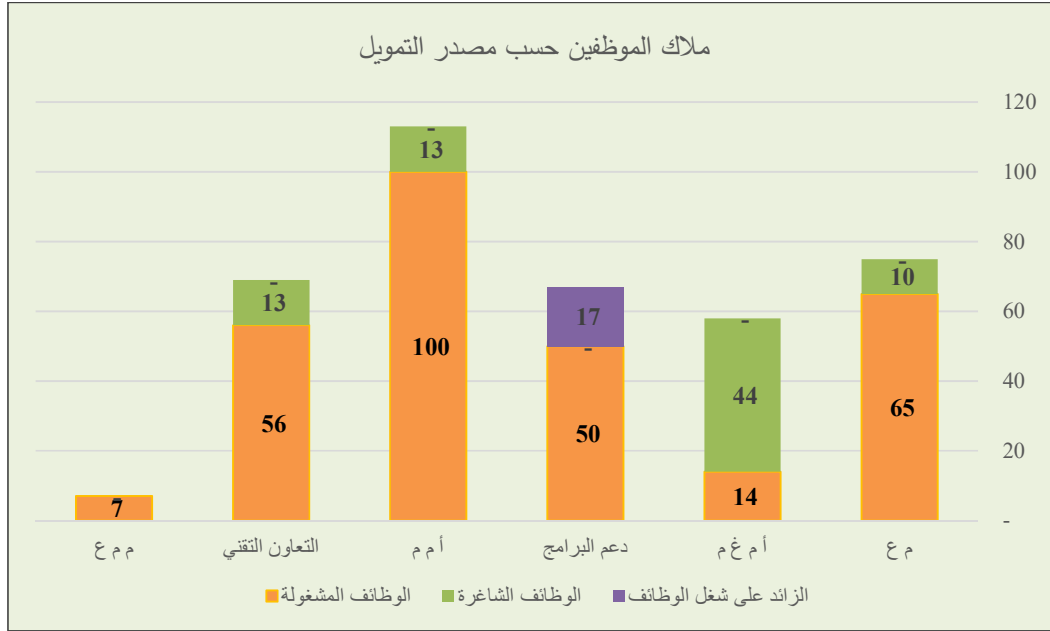
الجدول 3

الموظفون الفنيون المبتدئون

المجموع	الحكومات الممولة				الوصف
	اليابان	فرنسا	إيطاليا	ألمانيا	
7	1	1	2	3	عدد الموظفين الفنيين المبتدئين

الشكل 1

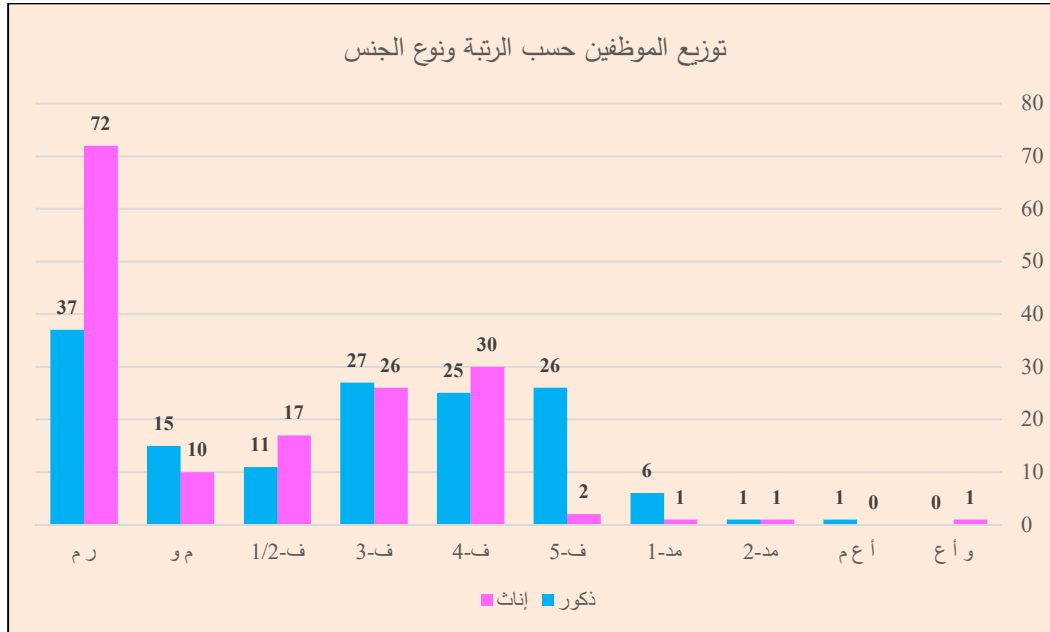
ملاك الموظفين حسب مصدر التمويل



الاختصارات: أم م = أموال المؤسسة المخصصة؛ أم غ م = أموال المؤسسة غير المخصصة؛ م ع = الميزانية العادية؛ م م ع = المساعدة المؤقتة العامة

الشكل 2

توزيع الموظفين حسب الرتبة ونوع الجنس



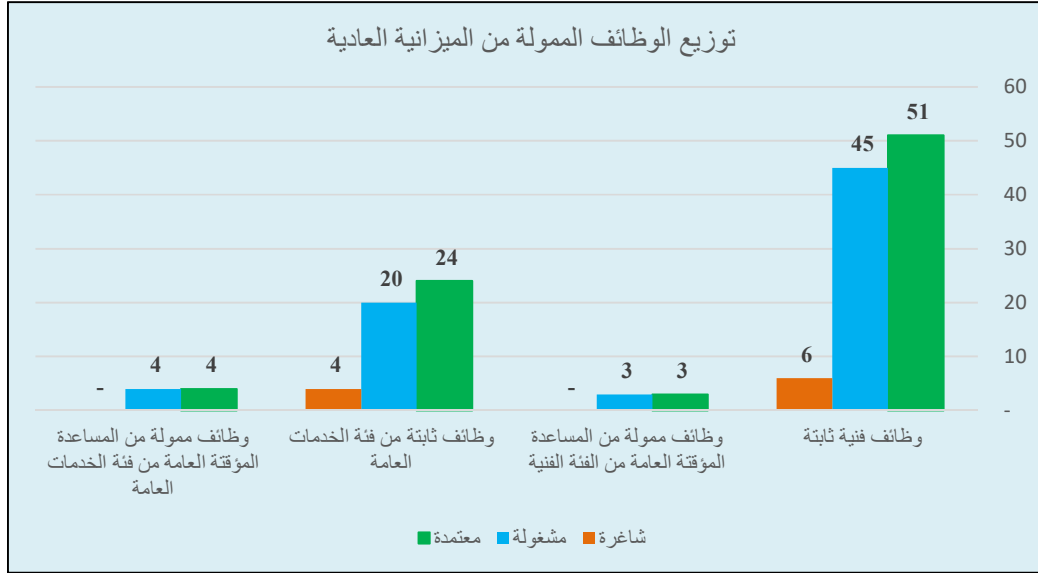
الاختصارات: أ ع م: أمين عام مساعد؛ مد: مدير؛ ر م: الرتبة المحلية؛ م و: موظف وطني؛ ف: الفئة الفنية؛ وأ ع: وكيل الأمين العام. ويشمل ما ورد أعلاه التعيينات المؤقتة.

ثالثاً - الميزانية العادية

4- تمول الميزانية العادية لعام 2021 ما مجموعه 75 وظيفة ثابتة و7 وظائف للمساعدة المؤقتة العامة. وتتألف الوظائف الثابتة من 51 وظيفة من الفئة الفنية و24 وظيفة من فئة الخدمات العامة، في حين تتألف وظائف المساعدة المؤقتة العامة، التي أتيحت لها موارد إضافية، من 4 وظائف للبرنامج الإقليمي للتعاون التقني و3 وظائف للاعتمادات المتكررة في إطار مجال التوجيه التنفيذي والإدارة من برنامج العمل. وشغل ما مجموعه 72 وظيفة في 31 تموز/يوليه 2021.

الشكل 3

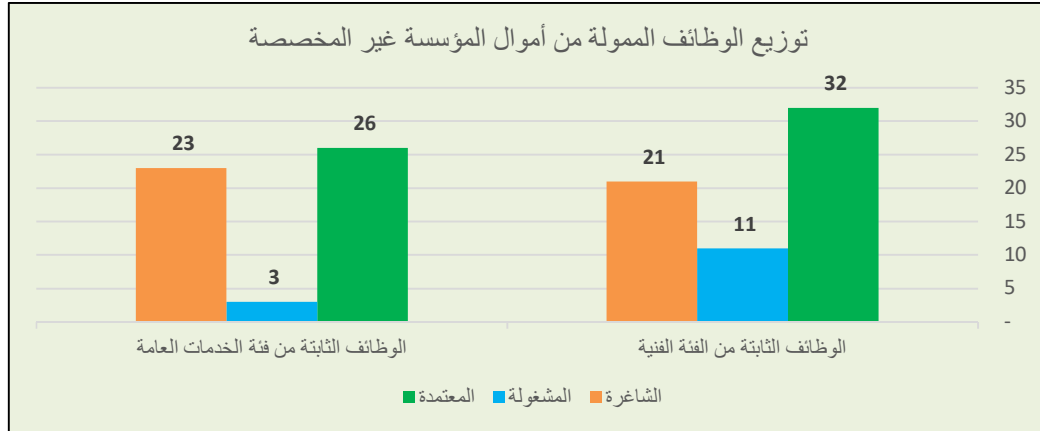
توزيع الوظائف الممولة من الميزانية العادية حسب فئة الموظفين



رابعاً - أموال المؤسسة غير المخصصة

5- بلغ عدد الوظائف الممولة من أموال المؤسسة غير المخصصة خلال العام 2021 ما مجموعه 58 وظيفة منها 32 وظيفة من الفئة الفنية و26 وظيفة من فئة الخدمات العامة. وكانت 14 وظيفة من هذه الوظائف مشغولة حتى 31 تموز/يوليه 2021، وبلغ مجموع الوظائف الشاغرة (المجمدة) 44 وظيفة، كما هو مبين في الشكل 4. ووافق المجلس التنفيذي لموئل الأمم المتحدة، في مقره 3/2020، على برنامج عمل موئل الأمم المتحدة وميزانية مؤسسة المستوطنات البشرية لعام 2021 (HSP/EB.2020/22)، وبذلك وافق أيضاً على تشكيله مخفضة مؤلفة من 58 وظيفة لميزانية الأموال غير المخصصة للمؤسسة، تدخل حيز النفاذ في 1 كانون الثاني/يناير 2021.

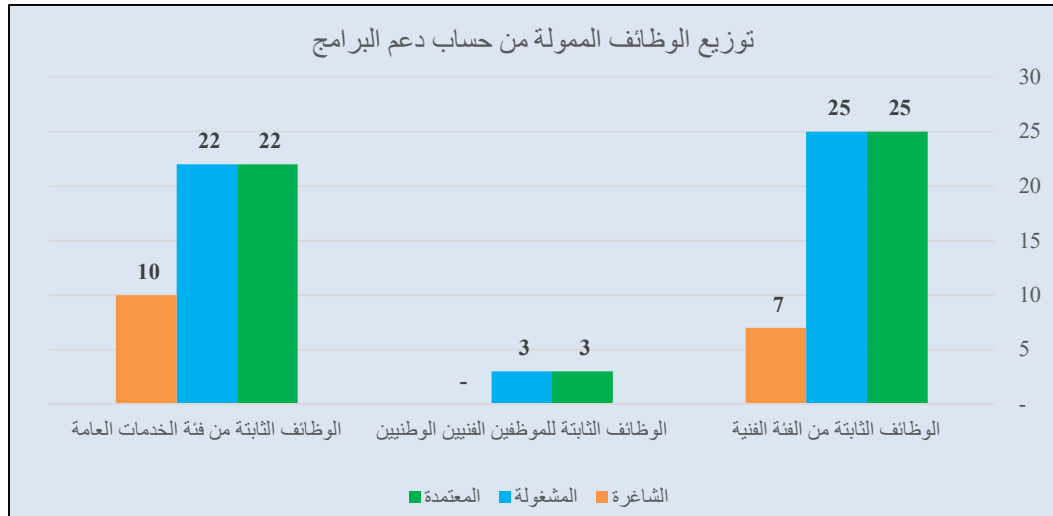
توزيع الوظائف الممولة من أموال المؤسسة غير المخصصة حسب فئة الموظفين



خامساً - حساب دعم البرامج

6- بلغ عدد الوظائف المعتمدة في إطار حساب دعم البرامج في العام 2021، ما مجموعه 50 وظيفة، منها 25 وظيفة من الفئة الفنية، و3 وظائف للموظفين الفنيين الوطنيين، و22 وظيفة من فئة الخدمات العامة. وشُغلت جميع الوظائف في 31 تموز/يوليه 2021. وعلاوة على ذلك، جاري إسناد 17 وظيفة إضافية إلى هذه الميزانية بشكل مؤقت بعد نقص في أموال المؤسسة غير المخصصة، وبذلك بلغ مجموع الوظائف الممولة في إطار ميزانية حساب دعم البرامج 67 وظيفة.

توزيع وظائف حساب دعم البرامج حسب فئة الموظفين

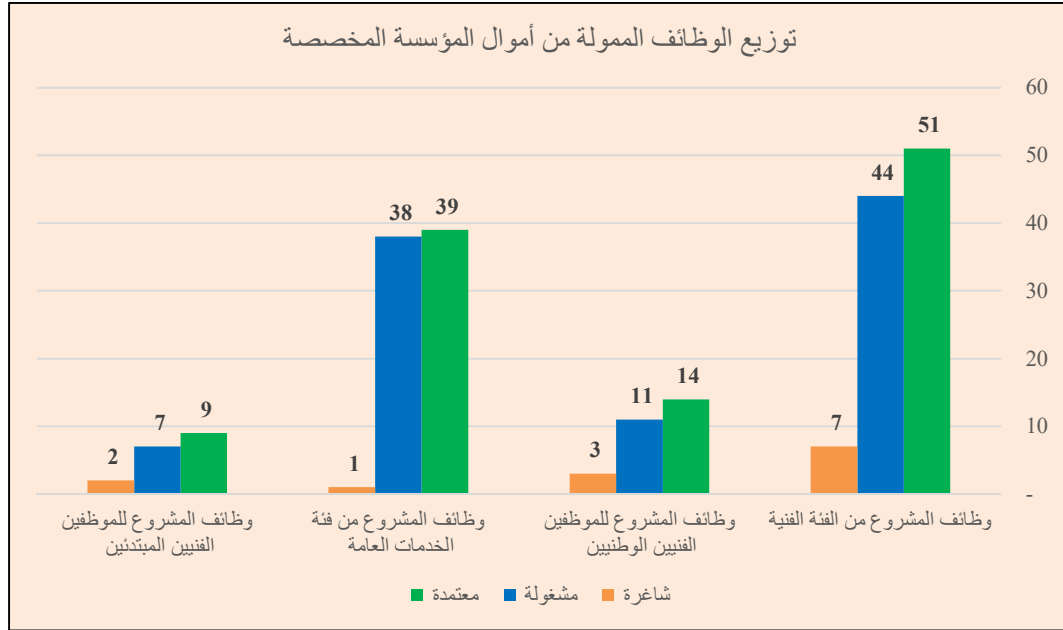


سادساً - أموال المؤسسة المخصصة

7- بلغ عدد الوظائف المعتمدة في إطار ميزانية أموال المؤسسة المخصصة في العام 2021 ما مجموعه 113 وظيفة تتألف من 51 وظيفة من الفئة الفنية، و14 وظيفة للموظفين الفنيين الوطنيين و9 وظائف للموظفين الفنيين المبتدئين و39 وظيفة من فئة الخدمات العامة. وشُغلت 100 وظيفة منها، أو نسبة 88,5 في المائة.

الشكل 6

توزيع الوظائف الممولة من أموال المؤسسة المخصصة حسب فئة الموظفين

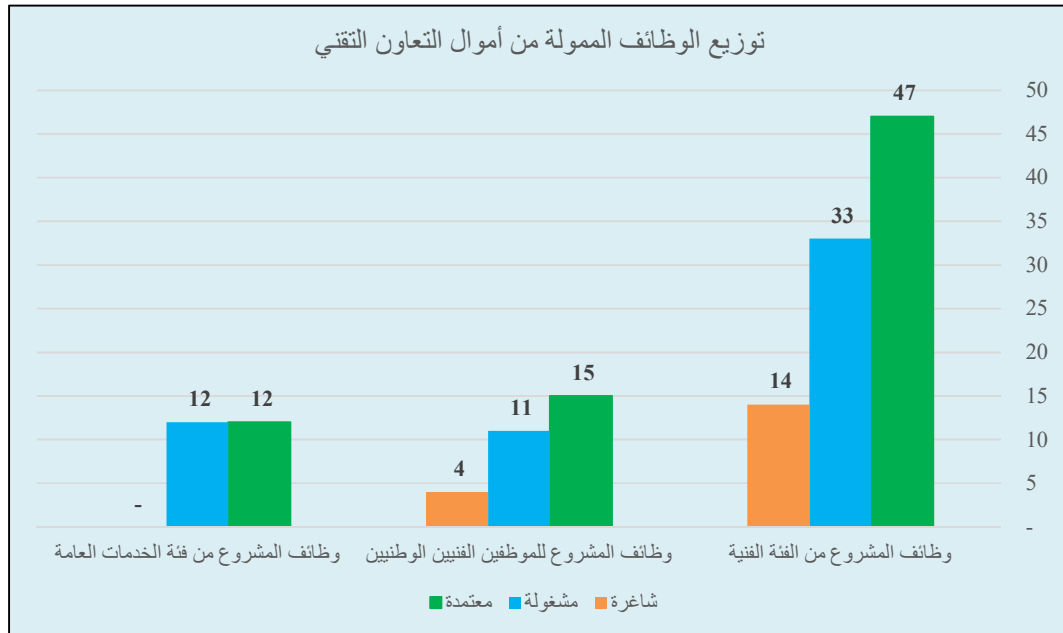


سابعاً - أموال التعاون التقني

8- بلغ عدد الوظائف المعتمدة في إطار الجزء المتعلق بالتعاون التقني 74 وظيفة منها 47 وظيفة من الفئة الفنية، و15 وظيفة للموظفين الفنيين الوطنيين، و7 وظائف من فئة الخدمات العامة. وشغلت 56 وظيفة منها، أو نسبة 75,7 في المائة.

الشكل 7

توزيع الوظائف الممولة من أموال الدعم التقني حسب فئة الموظفين



الوظائف من فئة الوظائف الفنية والفئات العليا في مؤهل الأمم المتحدة حسب الجنسية والرتبة ونوع الجنس في 31 تموز/يوليه 2021

المجموع الكلي	وظائف الفئة الفنية الوطنية (بما في ذلك مدرء البرامج في مؤهل الأمم المتحدة)								وظائف الفئة الفنية الدولية ⁽¹⁾																الرقم	بلد الجنسية				
	المجموع	م-و-ألف (1-ف)		م-و-باء (2-ف)		م-و-جيم (3-ف)		م-و-دال (4-ف)		المجموع	2-ف		3-ف		4-ف		5-ف		1-مد		2-مد		أ ع م				و أ ع			
		تكور	إناث	تكور	إناث	تكور	إناث	تكور	إناث		تكور	إناث	تكور	إناث	تكور	إناث	تكور	إناث	تكور	إناث	تكور	إناث	تكور	إناث			تكور	إناث	تكور	إناث
3	2	-	-	-	2	-	-	-	-	1	1	-	-	-	-	-	-	-	-	-	-	-	-	-	-	-	-	1	أفغانستان	
4	-	-	-	-	-	-	-	-	-	4	-	-	-	1	1	1	1	-	-	-	-	-	-	-	-	-	-	2	أستراليا	
1	-	-	-	-	-	-	-	-	-	1	-	-	-	-	1	-	-	-	-	-	-	-	-	-	-	-	-	3	النمسا	
4	-	-	-	-	-	-	-	-	-	4	-	-	-	-	1	-	2	-	-	-	1	-	-	-	-	-	-	4	بلجيكا	
1	-	-	-	-	-	-	-	-	-	1	-	-	-	-	1	-	-	-	-	-	-	-	-	-	-	-	-	5	بوليفيا (دولة - المتعددة القوميات)	
1	-	-	-	-	-	-	-	-	-	1	-	-	-	-	1	-	-	-	-	-	-	-	-	-	-	-	-	6	البوسنة والهرسك	
1	-	-	-	-	-	-	-	-	-	1	-	1	-	-	-	-	-	-	-	-	-	-	-	-	-	-	-	7	بوتسوانا	
4	1	-	1	-	-	-	-	-	-	3	-	1	-	1	1	-	-	-	-	-	-	-	-	-	-	-	-	8	البرازيل	
1	1	-	-	-	-	1	-	-	-	-	-	-	-	-	-	-	-	-	-	-	-	-	-	-	-	-	-	9	كمبوديا	
2	-	-	-	-	-	-	-	-	-	2	-	-	-	-	1	-	-	-	-	-	-	-	-	1	-	-	-	10	الكاميرون	
7	-	-	-	-	-	-	-	-	-	7	-	-	2	2	-	1	2	-	-	-	-	-	-	-	-	-	-	-	11	كندا
1	-	-	-	-	-	-	-	-	-	1	-	-	-	1	-	-	-	-	-	-	-	-	-	-	-	-	-	-	12	تشاد
1	-	-	-	-	-	-	-	-	-	1	-	-	1	-	-	-	-	-	-	-	-	-	-	-	-	-	-	-	13	شيلي

المجموع الكلي	وظائف الفئة الفنية الوطنية (بما في ذلك مدرء البرامج في موئل الأمم المتحدة)								وظائف الفئة الفنية الدولية ⁽¹⁾																الرقم	بلد الجنسية								
	المجموع		م و-ألف (1-ف)		م و-باء (2-ف)		م و-جيم (3-ف)		م و-دال (4-ف)		المجموع		2-ف		3-ف		4-ف		5-ف		1-مد		2-مد				أ ع م		و أ ع					
	تكور	إناث	تكور	إناث	تكور	إناث	تكور	إناث	تكور	إناث	تكور	إناث	تكور	إناث	تكور	إناث	تكور	إناث	تكور	إناث	تكور	إناث	تكور	إناث			تكور	إناث	تكور	إناث	تكور	إناث		
3	-	-	-	-	-	-	-	-	-	-	3	1	-	-	-	-	-	-	2	-	-	-	-	-	-	-	-	-	-	-	الصين	14		
1	-	-	-	-	-	-	-	-	-	-	1	-	-	-	-	-	-	-	-	-	1	-	-	-	-	-	-	-	-	-	كولومبيا	15		
1	-	-	-	-	-	-	-	-	-	-	1	-	-	-	-	-	-	-	1	-	-	-	-	-	-	-	-	-	-	-	مصر	16		
2	-	-	-	-	-	-	-	-	-	-	2	-	-	1	1	-	1	-	-	-	-	-	-	-	-	-	-	-	-	-	فنلندا	17		
9	-	-	-	-	-	-	-	-	-	-	9	2	1	1	3	-	1	-	1	-	-	-	-	-	-	-	-	-	-	-	فرنسا	18		
1	-	-	-	-	-	-	-	-	-	-	1	-	-	-	1	-	-	-	-	-	-	-	-	-	-	-	-	-	-	-	غامبيا	19		
17	-	-	-	-	-	-	-	-	-	-	17	2	5	1	4	2	2	1	-	-	-	-	-	-	-	-	-	-	-	-	-	ألمانيا	20	
1	-	-	-	-	-	-	-	-	-	-	1	-	-	-	-	-	-	-	-	1	-	-	-	-	-	-	-	-	-	-	-	غانا	21	
1	-	-	-	-	-	-	-	-	-	-	1	-	-	1	-	-	-	-	-	-	-	-	-	-	-	-	-	-	-	-	-	غنغاريا	22	
6	-	-	-	-	-	-	-	-	-	-	6	-	1	1	-	1	1	1	-	-	1	-	-	-	-	-	-	-	-	-	-	الهند	23	
2	-	-	-	-	-	-	-	-	-	-	2	-	-	1	-	-	1	-	-	-	-	-	-	-	-	-	-	-	-	-	-	إندونيسيا	24	
1	-	-	-	-	-	-	-	-	-	-	1	-	-	1	-	-	-	-	-	-	-	-	-	-	-	-	-	-	-	-	-	العراق	25	
1	-	-	-	-	-	-	-	-	-	-	1	-	-	-	-	1	-	-	-	-	-	-	-	-	-	-	-	-	-	-	-	أيرلندا	26	
13	-	-	-	-	-	-	-	-	-	-	13	2	1	2	1	2	3	1	1	-	-	-	-	-	-	-	-	-	-	-	-	-	إيطاليا	27
-	-	-	-	-	-	-	-	-	-	-	-	-	-	-	-	-	-	-	-	-	-	-	-	-	-	-	-	-	-	-	-	كوت ديفوار	28	
7	-	-	-	-	-	-	-	-	-	-	7	-	2	2	-	1	-	1	-	1	-	-	-	-	-	-	-	-	-	-	-	اليابان	29	
1	-	-	-	-	-	-	-	-	-	-	1	-	-	-	1	-	-	-	-	-	-	-	-	-	-	-	-	-	-	-	-	جامايكا	30	

المجموع الكلي	وظائف الفئة الفنية الوطنية (بما في ذلك مدرء البرامج في موئل الأمم المتحدة)								وظائف الفئة الفنية الدولية ⁽¹⁾												بلد الجنسية	الرقم							
	المجموع	م و-ألف (1-أ)		م و-باء (2-أ)		م و-جيم (3-أ)		م و-دال (4-أ)		المجموع	2-ف		3-ف		4-ف		5-ف		1-مد				2-مد		أ ع م		و أ ع		
		ذكور	إناث	ذكور	إناث	ذكور	إناث	ذكور	إناث		ذكور	إناث	ذكور	إناث	ذكور	إناث	ذكور	إناث	ذكور	إناث			ذكور	إناث	ذكور	إناث	ذكور	إناث	ذكور
28	13	3	-	3	6	1	-	-	-	15	1	-	5	4	-	5	-	-	-	-	-	-	-	-	-	-	-	31	كينيا
2	-	-	-	-	-	-	-	-	-	2	-	1	1	-	-	-	-	-	-	-	-	-	-	-	-	-	-	32	لبنان
1	-	-	-	-	-	-	-	-	-	1	-	-	-	-	-	1	-	-	-	-	-	-	-	-	-	-	-	33	ليتوانيا
2	-	-	-	-	-	-	-	-	-	2	-	-	1	-	1	-	-	-	-	-	-	-	-	-	-	-	-	34	ملاي
2	-	-	-	-	-	-	-	-	-	2	-	-	-	-	-	1	-	-	-	-	-	-	-	-	-	1	35	ماليزيا	
1	-	-	-	-	-	-	-	-	-	1	-	-	-	-	-	-	-	1	-	-	-	-	-	-	-	-	-	36	المكسيك
1	-	-	-	-	-	-	-	-	-	1	-	-	-	-	1	-	-	-	-	-	-	-	-	-	-	-	-	37	منغوليا
1	1	-	-	-	-	1	-	-	-	-	-	-	-	-	-	-	-	-	-	-	-	-	-	-	-	-	-	38	موزامبيق
1	-	-	-	-	-	-	-	-	-	-	-	-	-	-	1	-	-	-	-	-	-	-	-	-	-	-	-	39	هولندا
2	-	-	-	-	-	-	-	-	-	2	-	-	-	-	-	1	1	-	-	-	-	-	-	-	-	-	-	40	نيبال
4	-	-	-	-	-	-	-	-	-	4	-	-	-	1	1	1	1	-	-	-	-	-	-	-	-	-	-	41	نيجيريا
1	-	-	-	-	-	-	-	-	-	1	-	-	1	-	-	-	-	-	-	-	-	-	-	-	-	-	-	42	النرويج
1	-	-	-	-	-	-	-	-	-	1	1	-	-	-	-	-	-	-	-	-	-	-	-	-	-	-	-	43	باكستان
1	-	-	-	-	-	-	-	-	-	1	-	-	1	-	-	-	-	-	-	-	-	-	-	-	-	-	-	44	بيرو
2	1	-	-	-	-	1	-	-	-	1	-	-	-	1	-	-	-	-	-	-	-	-	-	-	-	-	-	45	الغلبين
-	-	-	-	-	-	-	-	-	-	-	-	-	-	-	-	-	-	-	-	-	-	-	-	-	-	-	-	46	الاتحاد الروسي
1	-	-	-	-	-	-	-	-	-	1	-	-	-	-	-	1	-	-	-	-	-	-	-	-	-	-	-	47	السنغال

المجموع الكلي	وظائف الفئة الفنية الوطنية (بما في ذلك مدرء البرامج في موئل الأمم المتحدة)								وظائف الفئة الفنية الدولية ⁽¹⁾												بلد الجنسية	الرقم						
	المجموع	م و-ألف (1-ف)		م و-باء (2-ف)		م و-جيم (3-ف)		م و-دال (4-ف)		المجموع	2-ف		3-ف		4-ف		5-ف		1-مد				2-مد		أ ع م		و أ ع	
		ذكور	إناث	ذكور	إناث	ذكور	إناث	ذكور	إناث		ذكور	إناث	ذكور	إناث	ذكور	إناث	ذكور	إناث	ذكور	إناث			ذكور	إناث	ذكور	إناث	ذكور	إناث
1	1	-	-	-	-	1	-	-	-	-	-	-	-	-	-	-	-	-	-	-	-	-	-	-	-	-	صربيا	48
1	1	-	-	1	-	-	-	-	-	-	1	-	-	-	-	-	-	-	-	-	-	-	-	-	-	-	سنغافورة	49
4	2	-	-	1	1	-	-	-	-	2	2	-	-	-	-	-	-	-	-	-	-	-	-	-	-	-	الصومال	50
2	-	-	-	-	-	-	-	-	-	2	-	-	-	2	-	-	-	-	-	-	-	-	-	-	-	-	جنوب أفريقيا	51
6	-	-	-	-	-	-	-	-	-	6	-	1	2	1	1	1	-	-	-	-	-	-	-	-	-	-	إسبانيا	52
2	1	-	-	-	-	1	-	-	-	1	-	-	-	1	-	-	-	-	-	-	-	-	-	-	-	-	سري لانكا	53
6	-	-	-	-	-	-	-	-	-	6	-	-	1	2	1	1	1	-	-	-	-	-	-	-	-	-	السويد	54
1	-	-	-	-	-	-	-	-	-	1	-	-	-	-	-	-	1	-	-	-	-	-	-	-	-	-	الجمهورية العربية السورية	55
1	-	-	-	-	-	-	-	-	-	1	-	-	1	-	-	-	-	-	-	-	-	-	-	-	-	-	تركيا	56
2	-	-	-	-	-	-	-	-	-	2	-	-	1	-	1	-	-	-	-	-	-	-	-	-	-	-	أوغندا	57
10	-	-	-	-	-	-	-	-	-	10	-	-	1	3	1	1	4	-	-	-	-	-	-	-	-	-	المملكة المتحدة لبريطانيا العظمى وأيرلندا الشمالية	58
3	2	2	-	-	-	-	-	-	-	1	-	-	-	-	-	1	-	-	-	-	-	-	-	-	-	-	جمهورية تنزانيا المتحدة	59
9	-	-	-	-	-	-	-	-	-	9	-	-	2	1	1	2	1	-	1	-	-	1	-	-	-	-	الولايات المتحدة الأمريكية	60
1	-	-	-	-	-	-	-	-	-	1	-	1	-	-	-	-	-	-	-	-	-	-	-	-	-	-	فييت نام	61

المجموع الكلي	وظائف الفئة الفنية الوطنية (بما في ذلك مدرء البرامج في موئل الأمم المتحدة)										وظائف الفئة الفنية الدولية ⁽¹⁾										الرقم	بلد الجنسية					
	م و-ألف (1-أ)		م و-باء (2-أ)		م و-جيم (3-أ)		م و-دال (4-أ)		2-ف		3-ف		4-ف		5-ف		1-مد		2-مد				أ ع م		و أ ع		
	ذكور	إناث	ذكور	إناث	ذكور	إناث	ذكور	إناث	ذكور	إناث	ذكور	إناث	ذكور	إناث	ذكور	إناث	ذكور	إناث	ذكور	إناث			ذكور	إناث	ذكور	إناث	
1	-	-	-	-	-	-	-	-	-	1	-	-	-	-	-	-	-	-	-	-	-	-	-	-	62	زامبيا	
1	-	-	-	-	-	-	-	-	-	-	-	-	1	-	-	-	-	-	-	-	-	-	-	-	63	زيمبابوي	
200	25	5	1	4	9	6	-	-	-	175	11	17	27	26	25	30	26	2	6	1	1	1	1	-	-	1	المجموع الكلي

88	مجموع عدد النساء
112	مجموع عدد الرجال
63	عدد البلدان الممثلة

المختصرات: و أ ع: وكيل الأمين العام؛ أ ع م: أمين عام مساعد؛ مد: مدير؛ ف: الفئة الفنية؛ م و: موظف فني وطني.

(أ) يجوز للموظفين أن يشغلوا وظائف أعلى من وظائفهم برتبة واحدة أثناء انتدابهم إليها مؤقتاً.

المرفق الثاني

موظفو مؤئل الأمم المتحدة من الفئة الفنية والفئات العليا: التوزيع حسب مركز العمل والفئة ونوع الجنس في 31 تموز/يوليه 2021

المجموع الكلي	فئة الخدمات العامة			الفئة الفنية الوطنية			الفئة الفنية			مركز العمل	العدد
	المجموع	ذكور	إناث	المجموع	ذكور	إناث	المجموع	ذكور	إناث		
2	-	-	-	-	-	-	2	1	1	بغداد	1
2	-	-	-	-	-	-	2	2	-	برشلونة	2
1	-	-	-	-	-	-	1	-	1	بيروت	3
6	1	-	1	-	-	-	5	1	4	بون	4
3	-	-	-	-	-	-	3	2	1	بروكسل	5
3	-	-	-	-	-	-	3	2	1	القاهرة	6
2	-	-	-	1	1	-	1	1	-	كولومبو	7
1	-	-	-	-	-	-	1	-	1	كوناكري	8
3	-	-	-	-	-	-	3	2	1	دمشق	9
3	-	-	-	-	-	-	3	1	2	إربيل	10
9	3	-	3	-	-	-	6	6	-	فكوكا	11
1	-	-	-	1	1	-	-	-	-	غاروي	12
1	-	-	-	-	-	-	1	1	-	جنيف	13
2	-	-	-	1	-	1	1	1	-	مرجيسا	14
9	5	4	1	2	-	2	2	1	1	كابول	15
1	-	-	-	-	-	-	1	1	-	الخرطوم	16
1	-	-	-	1	1	-	-	-	-	كيغوما	17
1	-	-	-	-	-	-	1	1	-	لا باز	18
1	-	-	-	-	-	-	1	-	1	مدريد	19
1	-	-	-	-	-	-	1	-	1	المنامة	20

المجموع الكلي	فئة الخدمات العامة			الفئة الفنية الوطنية			الفئة الفنية			مركز العمل	العدد
	المجموع	ذكور	إناث	المجموع	ذكور	إناث	المجموع	ذكور	إناث		
1	-	-	-	1	1	-	-	-	-	مانبلا	21
2	-	-	-	1	1	-	1	1	-	مابوتو	22
1	1	-	1	-	-	-	-	-	-	موسكو	23
2	1	1	-	1	1	-	-	-	-	موانزا	24
228	96	32	64	13	7	6	119	61	58	نيروبي	25
6	1	-	1	-	-	-	5	3	2	نيويورك	26
1	-	-	-	-	-	-	1	-	1	واغادوغو	27
1	-	-	-	-	-	-	1	-	1	بنما سيتي	28
1	-	-	-	1	1	-	-	-	-	بنوم بنه	29
2	-	-	-	1	1	-	1	1	-	بريشينا	30
4	1	-	1	1	-	1	2	2	-	ريو دي جانيرو	31
1	-	-	-	-	-	-	1	1	-	الرياض	32
1	-	-	-	-	-	-	1	1	-	سانتياغو	33
1	-	-	-	-	-	-	1	1	-	ساو تومي	34
1	-	-	-	-	-	-	1	1	-	فيينتيان	35
3	-	-	-	-	-	-	3	2	1	يانغون	36
309	109	37	72	25	15	10	175	97	78	المجموع الكلي	
		33.9	66.1		60.0	40.0		55.4	44.6	نوع الجنس كنسبة مئوية من الفئة	
										مجموع عدد مراكز العمل	36